



# Ergebnispräsentation

## Energiecoaching Plus 2024/2025

Bad Endorf, am Dienstag, den 25. November 2025

Bayerisches Staatsministerium für  
Wirtschaft, Landesentwicklung und Energie



- Vom Freistaat Bayern gefördertes Projekt
- Beratung und Unterstützung im Rahmen der Umsetzung der Energiewende vor Ort





## Bausteine

- ✓ Liegenschaften / Wärmeerzeugung
- ✓ Energiedatenmonitoring
- ✓ Förderprogramme
- ✓ Vortrag / Infoveranstaltung





## Liegenschaften

### Rathaus

- Fernwärme
- WMZ: Bezug vorhanden / ausreichend



### Grundschule

- Fernwärme
- WMZ: Bezug vorhanden



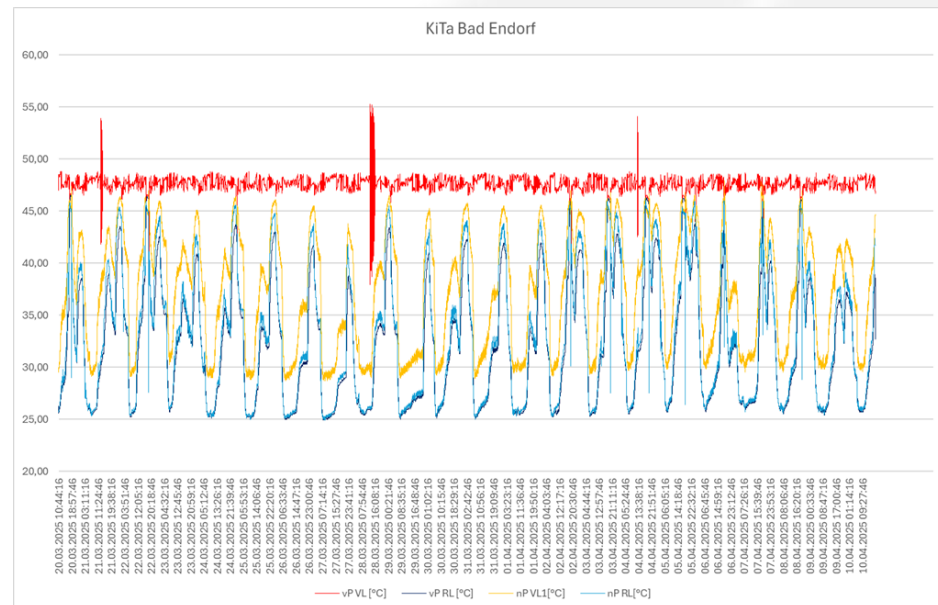
# Liegenschaften

## Kindergarten Katharinenheim

- Fernwärme
- WMZ: Bezug vorhanden



## Messung Systemtemperaturen





## Liegenschaften

### Breitensporthalle

- Fernwärme
- WMZ: Bezug vorhanden
- Optimierungsmöglichkeiten für Betrieb



### BRK-Heim

- Fernwärme
- WMZ: Bezug vorhanden, sowie Unterzähler
- Optimierungsmöglichkeiten für Betrieb





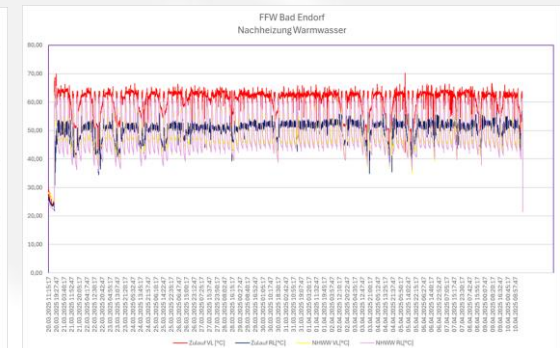
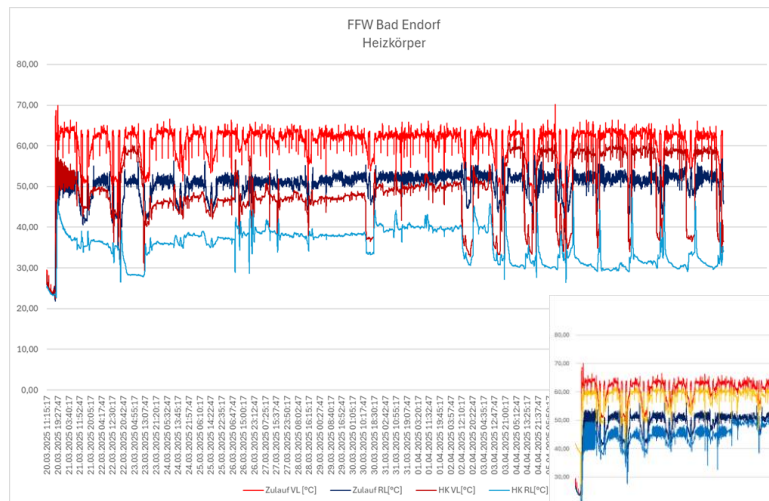


# Liegenschaften

## Feuerwehrhaus Bad Endorf

- Fernwärme
- WMZ: Bezug vorhanden, sowie Unterzähler
- Optimierungsmöglichkeiten für Betrieb

## Messung Systemtemperaturen





## Liegenschaften

### Bauhof / Wertstoffhof

- Fernwärme

### Schule Leobendorf

- Nachtspeicherofen
- Heizstrom getrennte Erfassung







## Liegenschaften

### Tourist-Info

- Gemietetes Objekt
- Elektrisch
- Heizstrom keine getrennte Erfassung
- Klimatisierung (?)

### Feuerwehrhaus Hemhof

- Elektrisch
- Heizstrom keine getrennte Erfassung





## Liegenschaften

### Feuerwehrhaus Hirnsberg

- Elektrisch
- Heizstrom keine getrennte Erfassung



### Kindergarten Hirnsberg

- Fernwärme
- WMZ: Bezug vorhanden





## Liegenschaften

### Grundschule Antwort

- Heizöl
- WMZ: nicht vorhanden



### Feuerwehrhaus Antwort

- Heizöl
- WMZ: nicht vorhanden





## Liegenschaften

### Grundschule Stephanskirchen

- Heizöl
- WMZ: nicht vorhanden

### Gärtnerhof mit Orangerie

- Flüssiggas
- WMZ: nicht vorhanden



# Energiedatenmonitoring

## Ist

- Abrechnung von Jahresverbräuchen
- z.T. Heizkostenabrechnungen

## Ziel

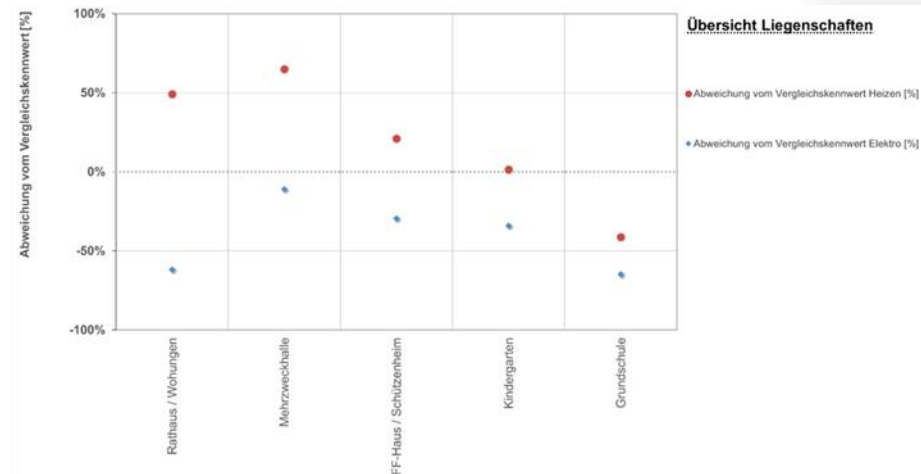
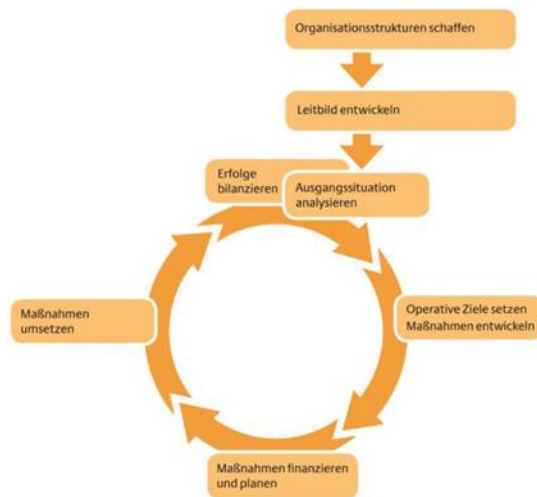
- Monatswerte
- Kennzahlen der Liegenschaften
- Bewertung von Maßnahmen



# Energiedatenmonitoring

## Werkzeuge – dena EKM

- Kostenlos
- Excel-basiert
- Kennzahlen der Liegenschaften / Jahresverbräuche

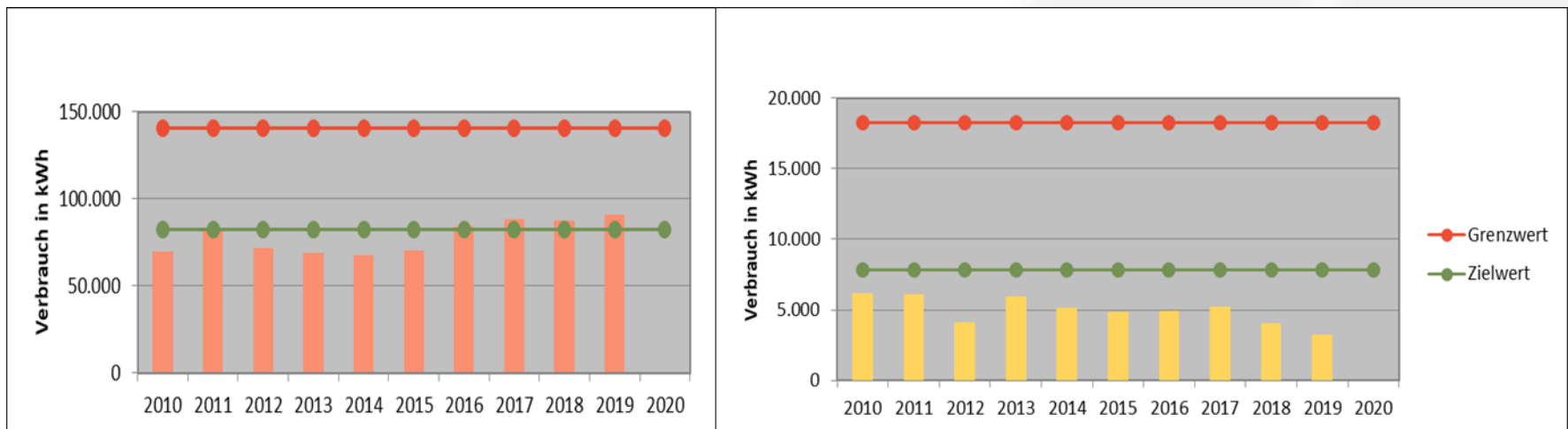






## Werkzeuge – Monitoring-Software

- Kostengünstig bis kostenintensiv
- Beliebige Intervalle Zählerablesungen / virtuelle Zähler möglich
- Berechtigungsebenen
- Ablesung manuell / per App / automatisch per Schnittstellen





# Energiedatenmonitoring

## Umsetzung

- Zählerstruktur Wärme (bei Modernisierungen)
- Unterzähler je nach Nutzungsarten
- Verwaltung: Zuständigkeiten / Dienstanweisungen
  - Hilfestellung durch Kom.EMS classic
  - Bereitstellung kostenlos durch LENK
  - Anmeldung ist erfolgt
  - Coaching ist möglich



## Fördermittel

### Themen

- Wärmenetzausbau
- Nachverdichtung Wärmenetz
- Anschluss-Förderung
  
- BEW / BEG



## Öffentlichkeitsarbeit

### Infoveranstaltung zur kommunalen Wärmeplanung am 13.10.2025

- Gebäudeenergiegesetz
- Förderprogramme





TEAM ENERGIEWENDE BAYERN



Vielen Dank für die Aufmerksamkeit!