

EN

ankungzone
110 KV LTG E.ON

20,00
30,00
ne
chutzzone

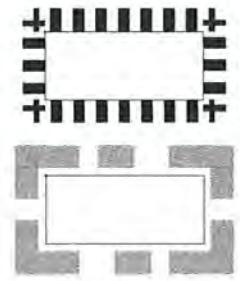
2936

445

17.10.2009

ding

PLANZEICHENERKLÄRUNG



- § 1 Grenze des räumlichen Geltungsbereichs der 1. Änderung und Erweiterung des Bebauungsplanes Nr. 53 mit integriertem Grünordnungsplan "Handwerkerpark Süd"
- § 2 Grenze des räumlichen Geltungsbereichs des Bebauungsplanes Nr. 53 mit integriertem Grünordnungsplan "Handwerkerpark Süd"
- § 3 Es gelten die Zeichenerklärungen für die Festsetzungen, die textlichen Festsetzungen und die textlichen Hinweise des Bebauungsplanes Nr. 53 mit integriertem Grünordnungsplan "Handwerkerpark Süd" in der Fassung vom 11.12.2007.

VERFAHRENSVERMERKE

- a) Der Marktgemeinderat hat in der Sitzung vom 28.10.2008 die Aufstellung der 1. Änderung und Erweiterung des Bebauungsplans beschlossen. Der Aufstellungsbeschluss wurde am 12.01.2009 ortsüblich bekannt gemacht.
- b) Die Öffentlichkeits- und Behördenbeteiligung wurde in der Zeit vom 12.01.2009 bis 12.02.2009 durchgeführt.
- c) Der Markt Bad Endorf hat mit Beschluss des Marktgemeinderats vom 10.03.2009 die 1. Änderung und Erweiterung des Bebauungsplans gemäß § 10 Abs. 1 BauGB in der Fassung vom 21.10.2008 als Satzung beschlossen.

Bad Endorf, den 11.03.2009

G. Unverdorben
Gudrun Unverdorben
Erste Bürgermeisterin



- d) Der Satzungsbeschluss zur 1. Änderung und Erweiterung des Bebauungsplans wurde am 05.06.2009 gemäß § 10 Abs. 3 Halbsatz 2 BauGB ortsüblich bekannt gemacht. Die 1. Änderung und Erweiterung des Bebauungsplans ist damit in Kraft getreten.

Bad Endorf, den 05.06.2009

G. Unverdorben
Gudrun Unverdorben
Erste Bürgermeisterin



MARKT BAD ENDORF
LANDKREIS ROSENHEIM

BEBAUUNGSPLAN NR. 53
MIT INTEGRIERTEM
GRÜNORDNUNGSPLAN

"HANDWERKERPARK SÜD"

1. ÄNDERUNG UND ERWEITERUNG
vereinfachtes Änderungsverfahren

Der Markt Bad Endorf erläßt aufgrund des § 10 in Verbindung mit den §§ 1, 2, 2a, 3, 4, 8, 9 und 13 des BauGB, der Art. 81, 79, 3, 6 und 7 der BayBO und des Art. 23 der Gemeindeordnung für den Freistaat Bayern (GO) diese Bebauungsplanänderung und -erweiterung als

SATZUNG.

Maßstab = 1 : 1000

Fertigstellungsdaten:

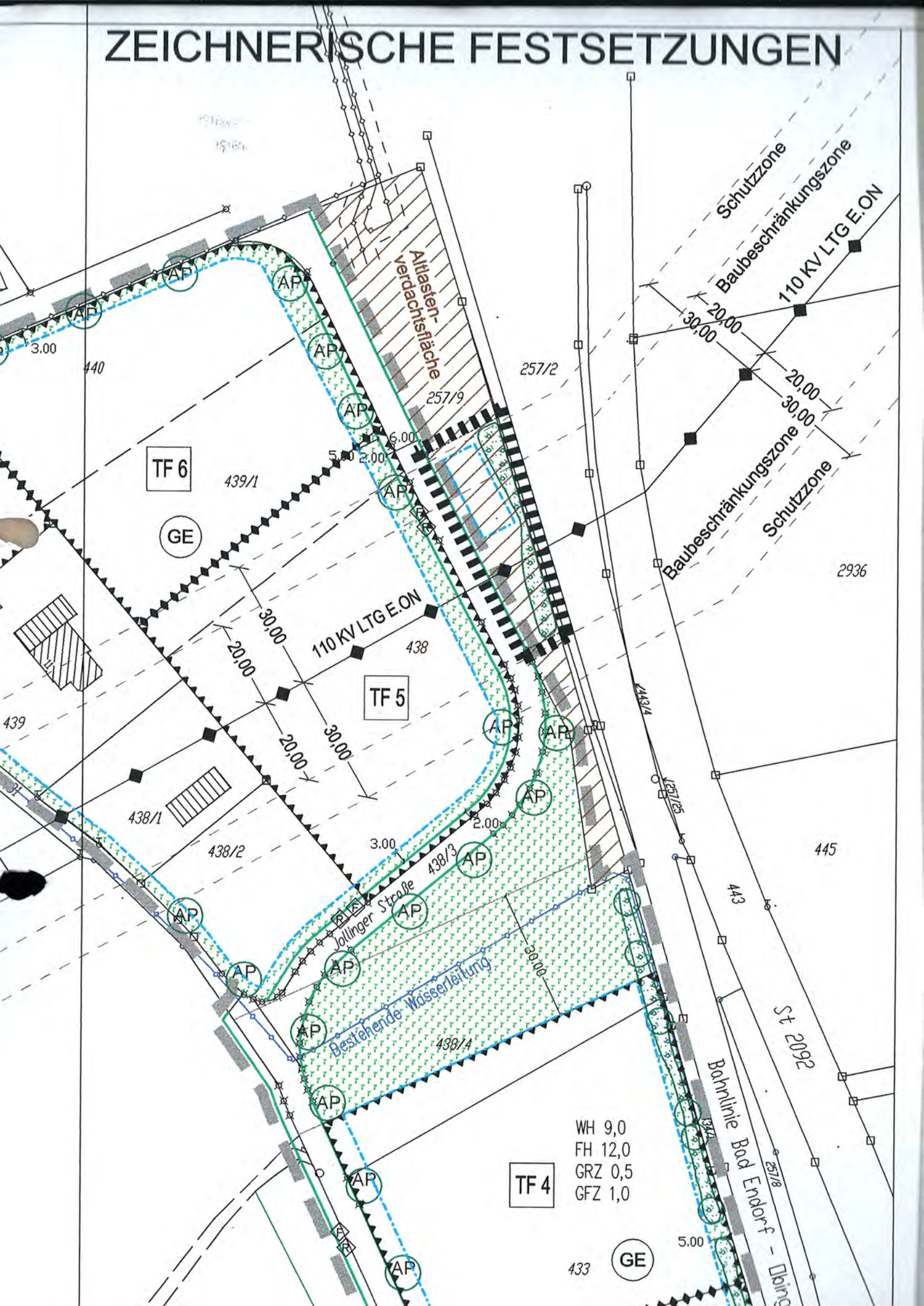
Vorentwurf: 21.10.2008

Planung:

Huber Planungs-GmbH *HK*
Hubertusstraße 7, 83022 Rosenheim
Tel. 08031/381091, Fax 08031/37695

5. Ausfertigung

ZEICHNERISCHE FESTSETZUNGEN



TF 6

GE

TF 5

TF 4

GE

WH 9,0
 FH 12,0
 GRZ 0,5
 GFZ 1,0

Alltessen-
 Verdachtsfläche

110 KV LTGE.ON

Jollinger Straße

Bestehende Wasserleitung

Schutzzone
 Baubeschränkungzone
 110 KV LTGE.ON

Baubeschränkungzone
 Schutzzone

Bahnhöfe Bad Endorf -
 Dingolfing