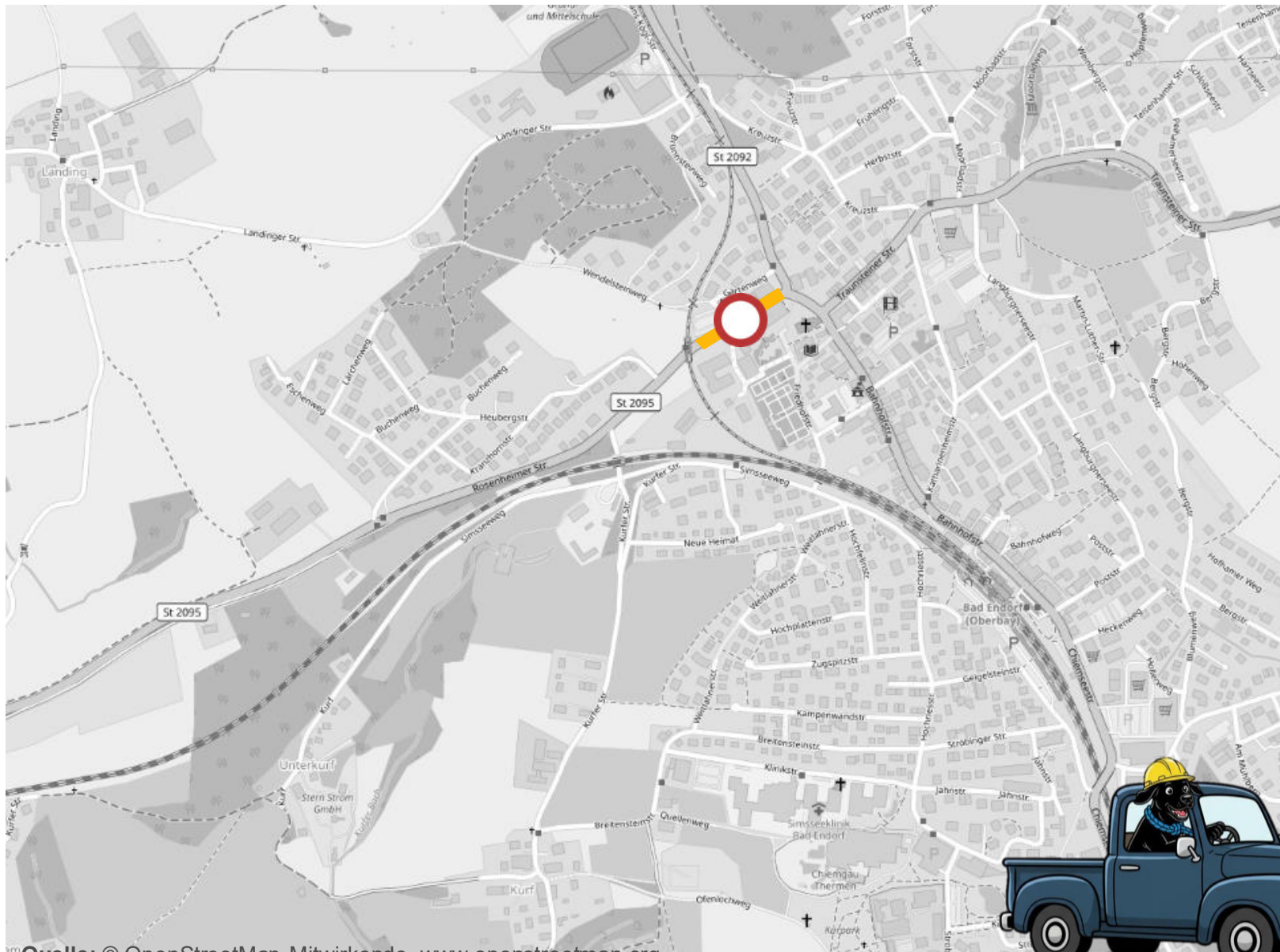




# Innerörtlicher Verkehr



- Die Traunsteiner Straße, Wasserburger Straße und Bahnhofstraße bleiben weiterhin frei befahrbar.
- Vollsperrung Rosenheimer Straße ab Endorfer Hof bis Zufahrt Kurf (Unterführung) ab Mitte/Ende Mai 2026 bis ca. November 2026.
- Vollsperrung Gartenweg im April bis Mitte/Ende Mai
- Geh- und Fußwege bleiben, soweit möglich, nutzbar.
- Grundstücke, Geschäfte und Einrichtungen sind zu Fuß erreichbar.
- Einsatz- und Rettungsfahrzeuge können passieren.