



Preisangebot für Tagungen

Tagungspauschale „Economy“ €69,00
(mit Basisausstattung) ¹

Tagungspauschale „Business“ €77,00
(mit modernster elektronischer Tagungstechnik) ¹

(¹Technik siehe Tagungsraumprospekt bzw. pdf-Datei Internet)

Inhalte der Tagungspauschalen, ÜF + VP:

- [wohnen im komfortablen EZ
- [Vollpension:
 - Pelhamer Vitalfrühstück vom Büfett
 - Kaffeepausen je vormittags und nachmittags
(bei „Business-Pauschale“ mit Joghurt/Obst vormittags bzw. Kuchen nachmittags)
 - Mittagessen als 4-Gang-Menü mit Wahl (kreativ/vital/leicht mit Salatbuffet)
 - Abendessen als 3-Gang-Menü mit Wahl (kreativ/vital/leicht mit Salatbuffet)
im neuen Seeblick-Restaurant im eleganten Landhausstil oder
in der rustikalen Bauernstube
- [erstklassiger Tagungsraum, welcher der Personanzahl, dem Zweck und vor allem
Ihren Ausstattungswünschen entspricht
- [Tagungstechniken (abhängig von der Tagungspauschale)
- [freie Benützung von finnischer Sauna, türkischem Dampfbades, Fitnessanlage

Zusatzkosten am Abreisetag über die 24-Stunden-Pauschale hinaus, z.B.:

- Vormittagskaffeepause „Economy“ €2,30/Person bzw. „Business“ €4,60/Person
- Mittagessen: 3-Gang-Wahl-Menü á €16,80
- Zusätzliche Raummiete ab Abreisetag pro Zusatzstunde €12,00/Gruppe,
z.B. Beginn der Tagung 9.00 Uhr/Ende 13.00 Uhr = €48,00 pauschal für die
ganze Gruppe

Direkt am Hotel:

„Pelhamer Hochseilgarten“ und mehr...

Ansprechpartner:

Fa. Conout, Herr Markus Ried

Kontakt: info@conout.com oder telefonisch: 08665-928666

Homepage: www.hochseilgarten-pelham.de
www.conout.com

Kosten für den Hochseilgarten können bei Bedarf in die Tagungspauschale
eingearbeitet werden.

Ihr Urlaubshotel

Wellnessbereich
Physiotherapie
Beautyfarm
finnische Sauna
türk. Dampfbad
Solarium
Fitnessanlage
Tagungsräume
Hochseilgarten

Ihre Hotelanlage

im Naturschutzgebiet
hat 5000 m² Liege-
rasen direkt am See
Wanderwege
Fahrradverleih
Nordic-Walking
Kapelle

Ihre Animation

Pianoabende
Tanzabende
Livemusik
Modenschauen
Kinderspielraum
Ausstellungen

Ihre Vorteile

Vorzugspreise
durch die
Erlebniskarte bei
z.B.: Museen
Ballonfahrten
Jod-Thermalbad
Kampenwandbahn
Chiemseeschiffahrt
Golf, Tennis, Reiten
Erlebnisbad, Rafting
Schloß Herrenchiemsee
Einzelhandel
u. v. m.

Hotel Seeblick

Familie Förg

Pelham am See 4

D - 83093 Bad Endorf

Telefon: (0049) 08053/309-0

Fax: (0049) 08053/309-500

Internet: www.hotel-seeblick-pelham.de

e-mail: www.hotel-seeblick-pelham@t-online.de



Rahmenprogramme

Zur Entspannung, als Incentive oder zum krönenden Abschluss bieten sich Möglichkeiten in Hülle und Fülle:

- ▶ Hochseilgarten für Teamtraining oder als Event
- ▶ Nordic-Walking in der 7-Seen-Platte (Naturschutzgebiet)
- ▶ Mountainbikeverleih (10 Räder)
- ▶ Beachvolleyball-Feld mit Flutlichtanlage
- ▶ Im Winter: Eisstockschießen am Pelhamer See
- ▶ Wellness im „Land des Lächelns“ (auch am späteren Abend) mit Sauna, Dampfbad, Kosmetik, Massagen, Fitness
- ▶ Diaabend über das Voralpenland mit Fassbieranstich
- ▶ Bayerischer Abend mit Musik und Spezialitäten vom Buffet
- ▶ Tanz- und Pianoabende mit Livemusik
- ▶ Fackelwanderung, Kräuterwanderung, 7-Seen-Wanderung
- ▶ Indoor-/Outdoor-Kartbahn (15 km)
- ▶ Jod-Thermaltherme (Neueröffnung 2005) in Bad Endorf (6 km)
- ▶ Luftgewehrschießen mit Urkunde und Pokal
- ▶ Ballonfahrt über die 7-Seen-Platte (Naturschutzgebiet)
- ▶ Wildwasser-Rafting auf der Tiroler Ache (35 km)
- ▶ Dampferrundfahrt auf dem Chiemsee (15 km) mit Besuch des Schlosses „Herrenchiemsee“ und der Fraueninsel
- ▶ Gondelfahrt auf die Kampenwand mit Höhenwanderung (25 km)
- ▶ Langlaufloipen in unmittelbarer Hotelnähe
- ▶ Kegeln (7 km)
- ▶ Reiten (8 km)
- ▶ Tennis (15 km)
- ▶ Squash (15 km)
- ▶ Golfplatz Höslwang, 18-Lochplatz (5 km), 20 % Greenfee-Ermäßigung
- ▶ Segeln, Surfen, Kanufahrten auf dem Chiemsee (15 km)
- ▶ Bustransfer in bekannte Skigebiete wie Winklmoos-Alm, Kössen...
- ▶ Ticket-Service für unsere hiesigen Volkstheater in Bad Endorf und Prien

Ein Ausflugsziel könnte sein...

- ▶ Automobilmuseum, Amerang (8 km)
- ▶ Bauernhausmuseum, Amerang (8 km)
Besuchen Sie die Altstädte:
- ▶ Wasserburg, mit schönen Gehwegen am Inn (20 km)
- ▶ Traunstein, mit Möglichkeit einer Brauereibesichtigung (30 km)
- ▶ Burghausen, mit Europas längster Burg (45 km)
- ▶ Spielbank in Salzburg oder Bad Wiessee (60 km)
- ▶ Erlebnisbad „Prienavera“ am Chiemsee mit Marktbummel (12 km)
- ▶ Frauenkloster und Kräutergarten auf der Fraueninsel im Chiemsee (15 km)



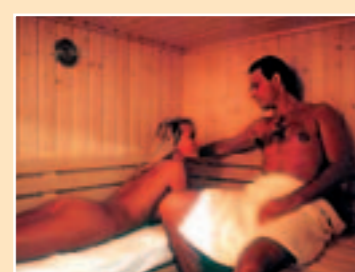
am Hotel
ab Hotel
ab Hotel
ab Hotel



im Hotel
im Hotel
im Hotel
im Hotel



im Hotel
ab Hotel



Firmenphilosophie

- Wir widmen unseren Tagungsgästen unsere ganze Aufmerksamkeit, damit Sie sich in unserem Hause wohlfühlen können.
- Wir unterstützen jede Tagung mit Einfühlungsvermögen und sachlicher Kompetenz.
- Wir nehmen die Wünsche unserer Gäste ernst. Denn wir wissen, dass der Erfolg der Tagung von vielen Faktoren abhängt.

- Wir halten Absprachen ein. Nehmen Sie uns bitte beim Wort!

- Veranstalter und Tagungshotel sind **gemeinsam** die „Durchführenden“ eines Seminars.

- Wir sitzen in einem Boot. Wir stellen uns Ihrem kritischen Feedback und sind bereit zu lernen und zu reagieren.

„Der Erfolg unserer Kunden ist auch unser Erfolg!“



Anreise

über die Autobahn von

- ▶ Norden: über die A 9 – Nürnberg-München über A 8 Richtung Salzburg – Ausfahrt Rosenheim
- ▶ Osten: über die A 1 – Linz-Salzburg über A 8 Richtung München – Ausfahrt Bernau
- ▶ Süden: über die A12 – Innsbruck-Kufstein über A 93/A8 Richtung Salzburg – Ausfahrt Rosenheim
- ▶ Westen: über die A 8 – München-Salzburg – Ausfahrt Rosenheim

über die Landstraße von

- ▶ Norden: über München – B 304 – Ebersberg – Wasserburg – Amerang – Höslwang – Pelham
- ▶ Osten: über Traunstein – Seebruck – vor Bad Endorf Höhe Hemhof – Pelham
- ▶ Süden: über Bernau – Prien – Rimsting – Bad Endorf – Richtung Traunstein – Höhe Hemhof – Pelham
- ▶ Westen: über Rosenheim – Prutting – Bad Endorf – Richtung Traunstein – Höhe Hemhof – Pelham

mit der Bahn

München – Salzburg bzw. Salzburg – München, Bahnhof Bad Endorf (ständige Anbindung)
Transfer ab Bahnhof Bad Endorf über Hotel buchbar

mit dem Flugzeug

- ▶ Deutschland: Fr.-J.-Strauß-Flughafen (120 km über Autobahn), Erding bei München, mit S-Bahn zum Ostbahnhof, dann mit der Bahn nach Bad Endorf (München – Salzburg)
Transfer ab Bahnhof Bad Endorf zum Hotel buchbar
- ▶ Österreich: W.A.Mozart-Flughafen (80 km über Autobahn), Salzburg mit dem Bus zum Hauptbahnhof, dann mit der Bahn nach Bad Endorf (Salzburg – München)
Transfer ab Bahnhof Bad Endorf über Hotel buchbar



Tagungs- & Wellnesshotel Seeblick
Inh. Familie Förg
Pelham am See 4 · D-83093 Bad Endorf i. Obb.
Telefon 0049-0-8053-309-0 · Telefax 0049-0-8053-309-500
E-Mail: info@hotel-seeblick-pelham.de
Internet: www.hotel-seeblick-pelham.de



„Bildung dort,
wo Sie gerne
Urlaub machen
würden...“

...mit eigenem Hochseilgarten



TAGUNGS- &
WELLNESSHOTEL
SEEBLICK

direkt am Pelhamer See im Chiemgau

www.hotel-seeblick-pelham.de



Ihr Tagungs- und Wellnesshotel im Chiemgau



Lage

Das Tagungs- & Wellnesshotel Seeblick bei Bad Endorf liegt oberhalb des Pelhamer Sees am Südhang mit traumhaft schönem Blick über den See und hinein in die anmutigen bayerischen Alpen. Zum Seeufer mit hoteleigenem Badestrand sind es nur 3 Minuten zu Fuß, zum Zentrum Bad Endorf 10 Autominuten (6 km). Lassen Sie Alltagslärm, Abgase und Hektik hinter sich, denn das Hotel Seeblick liegt inmitten heiler Natur, am Eingang eines wohlbehüteten Naturschutzgebiets mit seinen sieben kleinen, bezaubernden Seen.



Tradition

Das Tagungs- & Wellnesshotel Seeblick wechselte nie seinen Besitzer und wurde in der 3. Generation immer wieder verschönert und modernisiert. Heute zählen zahlreiche namhafte Unternehmen zu unseren Geschäftspartnern.

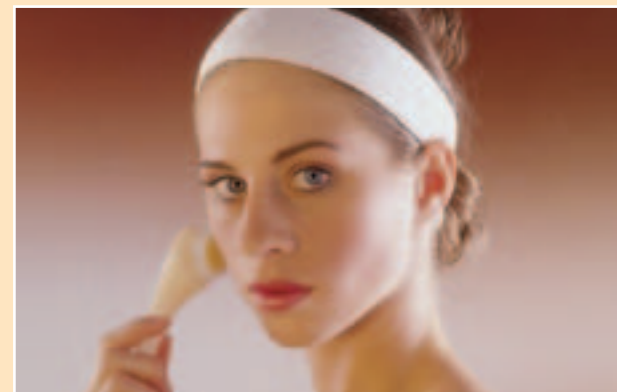
Kapazität

Hotel: 76 Zimmer (als DZ oder EZ nutzbar)
Tagung: 7 Tagungsräume für 5-150 Personen
Die Gästezimmer sind komfortabel ausgestattet mit DU/WC oder Bad/WC, Telefon mit Sonderfunktionen, SAT-TV, Radio und Föhn. Je nach Größe und Lage unterscheiden wir in drei Kategorien. Die meisten Zimmer haben Balkon oder Terrasse mit direktem Seeblick.



Gastronomie

Restaurant im sonnig-leichten Landhausstil mit Panoramafenster und direktem Seeblick – 180 Sitzplätze. Beheizbare Kastanienseeterrasse mit mediterranem Flair und Biergarten – 140 bepolsterte Akazienholzmöbel und fantastischer Blick auf den See und die nahen Chiemgauer Berge. Bauernstüberl für kleine Feste und Banketts – 70 Sitzplätze inkl. Tanzfläche. Kaminzimmer mit offener Feuerstelle. Ausreichend gebührenfreie Parkplätze vorhanden (Garagen gegen Gebühr buchbar).



Wellnessbereich

Das „Land des Lächelns“ umfasst eine Beautyfarm mit Fachkosmetikerin, Physiotherapie mit Masseur (auch am Abend), Sportphysiotherapeut und Sportlehrer, Solarium,



Hotel- und Tagungsräume

Anspruchsvoller Genuss, das schließt behagliches Wohnen und Schlafen mit ein. Feine und leichte Küche knüpfen an bewährte Traditionen an. Lassen Sie sich kulinarisch verwöhnen und genießen Sie den Tag zu jeder Jahreszeit.



„Wir können Ihnen nichts geben, was nicht selbst in Ihnen bereits existiert. Wir können Ihnen nur die Gelegenheit, den Anstoß und den Ort, der Ihre Tagung zum Erfolg führt, bieten.“
Familie Förg und alle Mitarbeiter



Franz-Xaver-Völkl-Raum (144 m²)

...benannt nach Herr Franz Xaver Völkl, Geschäftsführer der Bayerischen Chemieverbände, solider und leistungsstarker Kunde seit 20 Jahren, gilt als maßgebender Initiator unseres Tagungserfolges und begleitet und gestaltet seither unseren Hotelaufbau.



Pelhamer See (72 m²)



Chiemsee (72 m²)



Langbürgner See (36 m²)



Tagungsräume

Alle 7 Tagungsräume sind im Haupthaus integriert. Sie sind tageslichtdurchflutet, absolut ruhig und für Abendveranstaltungen mit den neuesten Beleuchtungssystemen ausgestattet (stufenlose Regulierung des Lichts, welches zu 97 % dem Tageslicht gleicht). Ferner sind 4 Gruppenarbeitsräume für je max. 10 Personen buchbar.

Jeder Raum hat Bodentanks mit ISDN-Anschlüssen (Internet-, Fax-, Telefon- und Strombuchsen, W-LAN – kabelloser Internetzugang) und ein Kopiergerät.

Ob für Workshops, Tagungen, Produktpräsentationen oder Seminare aller Art – hier finden Sie optimierte Räume mit zukunftsweisender Technik und damit ideale Voraussetzungen für Ihre erfolgreiche Tagung. Die ergonomische Bestuhlung/Möblierung erfolgt ganz nach Ihren Wünschen – wir beraten Sie gerne!

RAUM	Maße ca. l x b	max. Personenzahl bei dieser Tischordnung zzgl. Referententisch(e) mit 2-4 Stühlen					
		U-Form außen	U-Form innen & außen	Block	Reihe	Parlament	Theater
Franz-Xaver-Völkl 144 m²	18 x 8 m	50	84	55	130	70	140
Simssee 108 m²	13,5 x 8 m	36	64	48	90	50	80
Hartsee 72 m²	9 x 8 m	22	34	20	60	30	50
Chiemsee 72 m²	9 x 8 m	23	35	20	60	30	50
Pelhamer See 72 m²	9 x 8 m	23	35	20	60	30	50
Langbürgner See 36 m²	4,5 x 8 m	16	24	18	30	15	24
Schlosssee 36 m²	4,5 x 8 m	13	17	18	15	15	20

„Die Realisierung der Konzeption eines qualitativen Lehr-, Lern-, und Arbeitsklimas ist im Tagungs- & Wellnesshotel Seeblick erklärtes Schwerpunktziel!“



Tagungstechnik

Modernste Tagungstechnik erleichtert Ihre Arbeit

E = In Economy-Pauschale enthalten B = In Business-Pauschale enthalten

Erweiterbare Tagungstechnik	
Flipchart mit 1 Block/Stifte E/B	TV-Monitor Ø 80 cm B
Pinwände mit Nadeln ¹ E/B	VHS Video-recorder B
Whiteboards mit Stiften E/B	LCD-Projektor für Laptop-, TV-, Videoanschluss B
Overheadprojektor E/B	DVD-Player nur zum Abspielen B
Kassettenrecorder mit CD E/B	ansteckbares Funkmikrofon (Krawattenmikro) B
elektr. Leinwand E/B	integrierte Lautsprecher B
Moderatorenkoffer Ein Schmankerl für den Dozenten stellt unser Referentenshop dar. Hier erhalten Sie alle Tagungsaccessoires, von der kleinen Wolke bis zur Duftkerze und vom Nadelkissen bis zum Geschicklichkeitsspiel, welche in einem Moderatorenkoffer gegen Gebühr zusammengestellt werden. ¹ Metaplanpapier gegen Gebühr	
Bitte äußern Sie Ihre Wünsche – bei Bedarf organisieren wir weiteres Equipment.	
Gruppenarbeitsräume je 11 m² EUR 50,- pro Kalendertag/Raum ■ Kautsee ■ Kesselsee ■ Einbessee ■ Thaler See	

Während der gesamten Zeit Ihrer Veranstaltung steht Ihnen ein tagungserfahrener Ansprechpartner in allen Fragen zur Verfügung. Sie können sich auf einen reibungslosen Ablauf und auf optimalen Service verlassen.

Falls Sie gerne Ihr Firmenlogo an unserem Fahnenmast präsentieren möchten – gerne.