

**WELLNESS**  
VERWÖHNEND. AROMATISCH. WOHLTUEND.

**TOTES-MEER-SALZGROTTE**  
BERUHIGEND. BEFREIEND. STÄRKEND.

**PROMOVEO FITNESSZENTRUM**  
KRÄFTIGEND. EFFEKTIV. ZIELFÜHREND.

**NEU: RESTAURANT LAKESIDE**  
VERLOCKEND. GENUSSVOLL. KÖSTLICH.

**PREISE UND ÖFFNUNGSZEITEN**

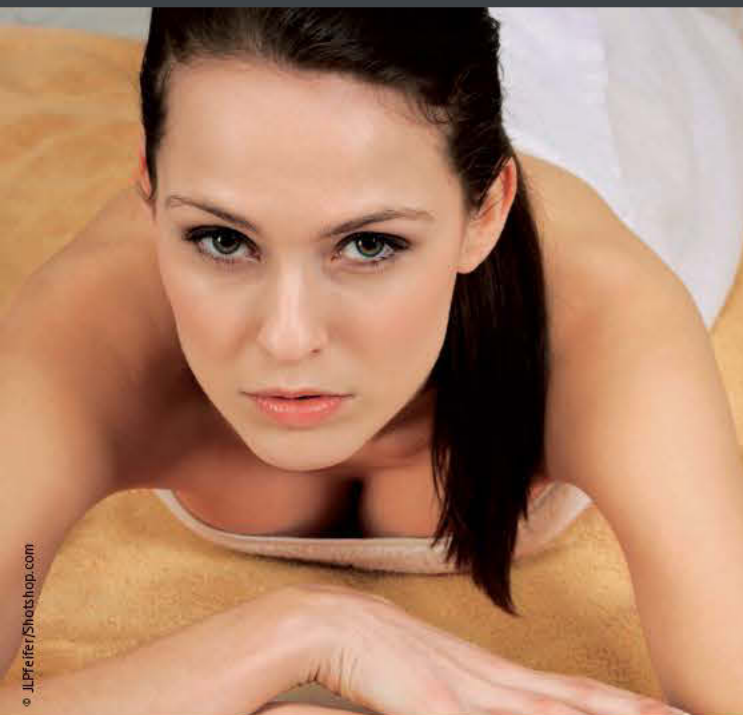
Gültig: 09.11.2018 – 31.03.2019

**CHIEMGAU THERMEN**  
Bad Endorf



**DIE NEUEN  
CHIEMGAU THERMEN**

Mehr Raum.  
Mehr Erlebnis.  
Mehr Entspannung.



STANDARTARIFE *	THERMENLANDSCHAFT	SAUNAWELT
	4 Stunden (bei Zeitüberschreitung Aufpreis auf die Tageskarte) Tageskarte Kinder unter 3 Jahren Kinder von 3 bis 5 Jahren	18,50 Euro 22,50 Euro kein Zutritt freier Eintritt
Kinder/Jugendliche 6-18 Jahre Schüler/Studenten bis 26 Jahre	4,00 Euro Ermäßigung auf jeweiligen Standardtarif	
BEHINDERTEN-TARIF mit Schwerbehindertenausweis (mehr als 50% Behinderung)	2,00 Euro Ermäßigung auf jeweiligen Standardtarif	

\* Alle Standardtarife sind mit der elektronischen Vorkarte rabattierbar.

SONDERTARIFE **	VORMITTAG-TARIF	
	Mo-Fr Eintritt zw. 9.00 und 11.00 Uhr 2 Std. (bei Zeitüberschreitung Aufpreis auf den 4-Stunden-Tarif)	12,50 Euro
FEIERABEND-TARIF		
Mo-Fr ab 17.00 Uhr	15,00 Euro	22,00 Euro
VERANSTALTUNGS-TARIF		
Mo-Fr ab 17.00 Uhr	18,50 Euro	25,50 Euro
Sa, So, Feiertage ab 17.00 Uhr	22,50 Euro	29,50 Euro

\*\* Keine weitere Rabattierung

ÖFFNUNGSZEITEN	Thermenlandschaft/Saunawelt	
	Täglich gemischte Sauna, montags zusätzlich Damensauna im reservierten Bereich Wellness	täglich
Totes-Meer-Salzgrotte	täglich	10.15 – 19.00 Uhr
PROMOVEO	Mo-Fr	06.30 – 21.30 Uhr
	Sa, So	09.00 – 18.00 Uhr
Sonderöffnungszeiten siehe Aushänge und Homepage!		

Werfen Sie mit der Webcam einen Blick in unsere Thermenlandschaft unter [www.chiemgau-thermen.de](http://www.chiemgau-thermen.de)



**GUTSCHEIN SHOP**  
print@home  
Zum selbst ausdrucken!  
[www.chiemgau-thermen.de](http://www.chiemgau-thermen.de)

Chiemgau Thermen GmbH  
Ströbinger Straße 18  
83093 Bad Endorf  
Tel. +49 8053 200-900, Fax -928  
info@chiemgau-thermen.de



FELS-LAGUNE

- Vielfältiges Angebot an Massagen
- Ausgewählte Massagen auch als Paarbehandlung buchbar
- Rasulbad – altorientalisches Dampfbadzeremoniell

- 100 % Totes-Meer-Salz aus Jordanien
- Einzigartiges Mikroklima
- Raumtemperatur ca. 24°C, Luftfeuchtigkeit max. 40%
- Sanfte Klang- und Lichteffekte zur Entspannung
- 8 Entspannungsliegen, auch Gruppenbuchung möglich
- Verbessert das allgemeine Wohlbefinden, wirkt beruhigend und stressabbauend
- Aufenthaltsdauer 45 Minuten
- Zusatzangebote wie z. B. Klangschalenmeditation

Detailinfos im Totes-Meer-Salzgrotte Prospekt und auf [www.chiemgau-thermen.de](http://www.chiemgau-thermen.de)

- Technogym-Geräte mit TV- und Internetdisplays
- Betreuung durch Sportwissenschaftler/Fitnesstrainer
- Trainingsplanung basierend auf individueller Diagnostik
- Aqua-, Präventions-, Fitness- und Gesundheitskurse
- aqua mini Kinderschwimmkurse
- 10er-Karte für Gerätetraining und Kurse ohne Vertragsbindung
- Fitnessbar mit Lounge

Detailinfos im PROMOVEO-Prospekt und auf [www.promoveo.de](http://www.promoveo.de)

- Großzügige Erweiterung der Sitzplätze
- Wintergarten mit Glasschiebetüren
- Traumhafter Ausblick auf Therme und Simssee
- Abwechslungsreiches Speisen- und Getränkeangebot auf höchstem Niveau
- Cocktails an der LAKESIDE BAR

Detailinfos auf [www.chiemgau-thermen.de](http://www.chiemgau-thermen.de)

**TERMINE**  
online buchen auf [www.chiemgau-thermen.de](http://www.chiemgau-thermen.de)

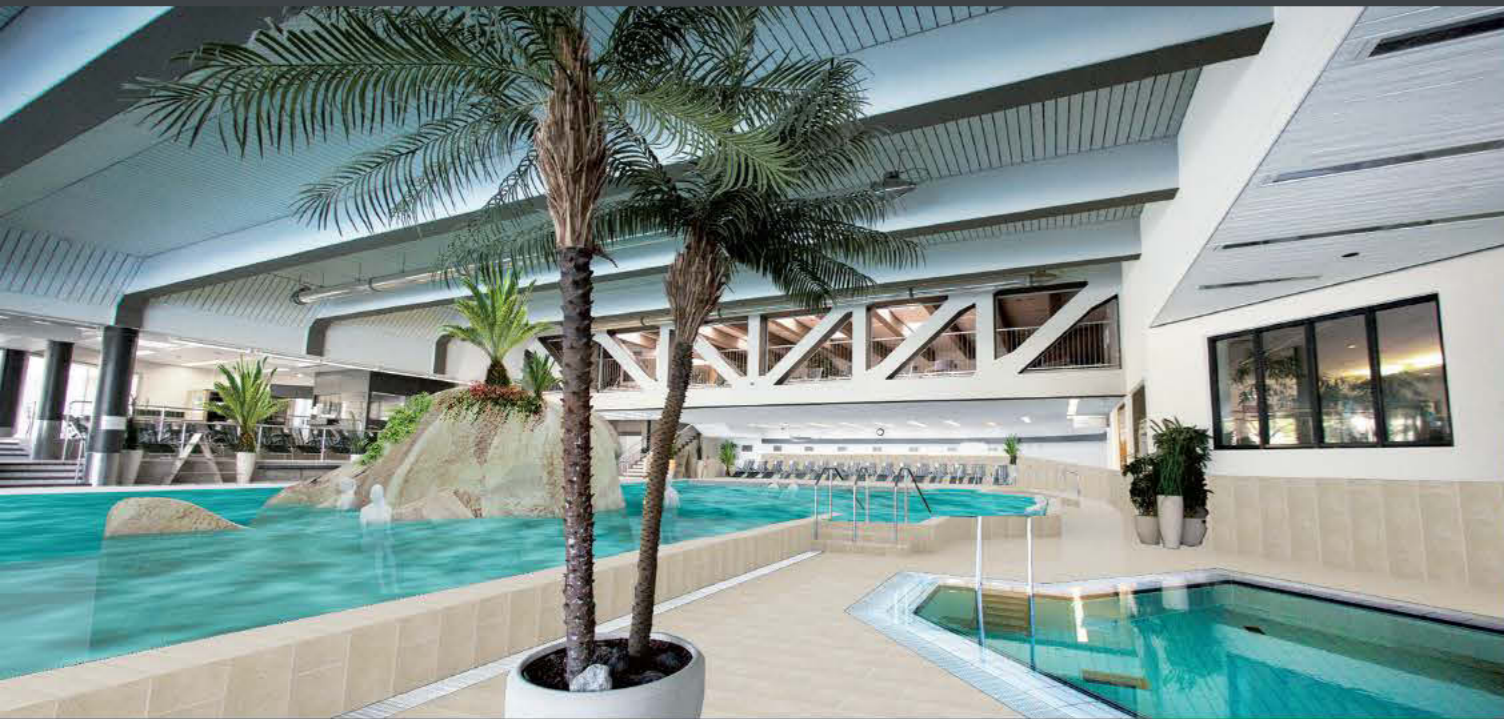
**TERMINE**  
online buchen auf [www.chiemgau-thermen.de](http://www.chiemgau-thermen.de)

**TERMINE**  
online buchen auf [www.promoveo.de](http://www.promoveo.de)

Detailinfos im Wellnessprospekt und auf [www.chiemgau-thermen.de](http://www.chiemgau-thermen.de)

## THERMENLANDSCHAFT

BERAUSCHEND. BEEINDRUCKEND. BEGEISTERND.



## NEU: RUHE LOUNGE UND PREMIUM LOUNGE

STILVOLL. EXKLUSIV. AUSSICHTSREICH.



## SAUNAWELT

SAUNIEREN. STAUNEN. GENIEßEN.



### NEU: FELS LAGUNE (ca. 32° C)

- Felsgrotte mit Wasserfall
- Sprudelliegen und Sprudelbänke
- Hexenkessel
- Massagedüsen
- Innen-Whirlpool

### Außentherme (ca. 34° C)

- Relaxbecken
- 125 Meter langer Strömungskanal
- Kneipp-Tretbecken
- Außen-Whirlpool



- Großzügige Ruheflächen auf zwei Ebenen
- Gemütliche Atmosphäre mit Loungemöbeln
- Traumhafter Panoramablick auf Simssee und Wendelstein
- PREMIUM LOUNGE im Obergeschoss: Exklusiver Rückzugsort mit Liegenreservierung online

LIEGEN-  
RESERVIERUNG  
online auf  
[www.chiemgau-thermen.de](http://www.chiemgau-thermen.de)



- NEU: PANORAMA SAUNA  
Aufguss-Sauna mit See- und Bergblick
- NEU: RELAX DAMPFBAD
- NEU: RUHERAUM „Silentium“
- Finnische Sauna
- Kräutersauna
- Kräuterdampfbad
- Infrarotsauna
- Biosauna
- Erdsauna, Aufguss-Sauna im Außenbereich
- Entspannungsbecken im Freien
- Tauchbecken innen und im Freien
- Großzügige Ruhebereiche mit Saunagarten