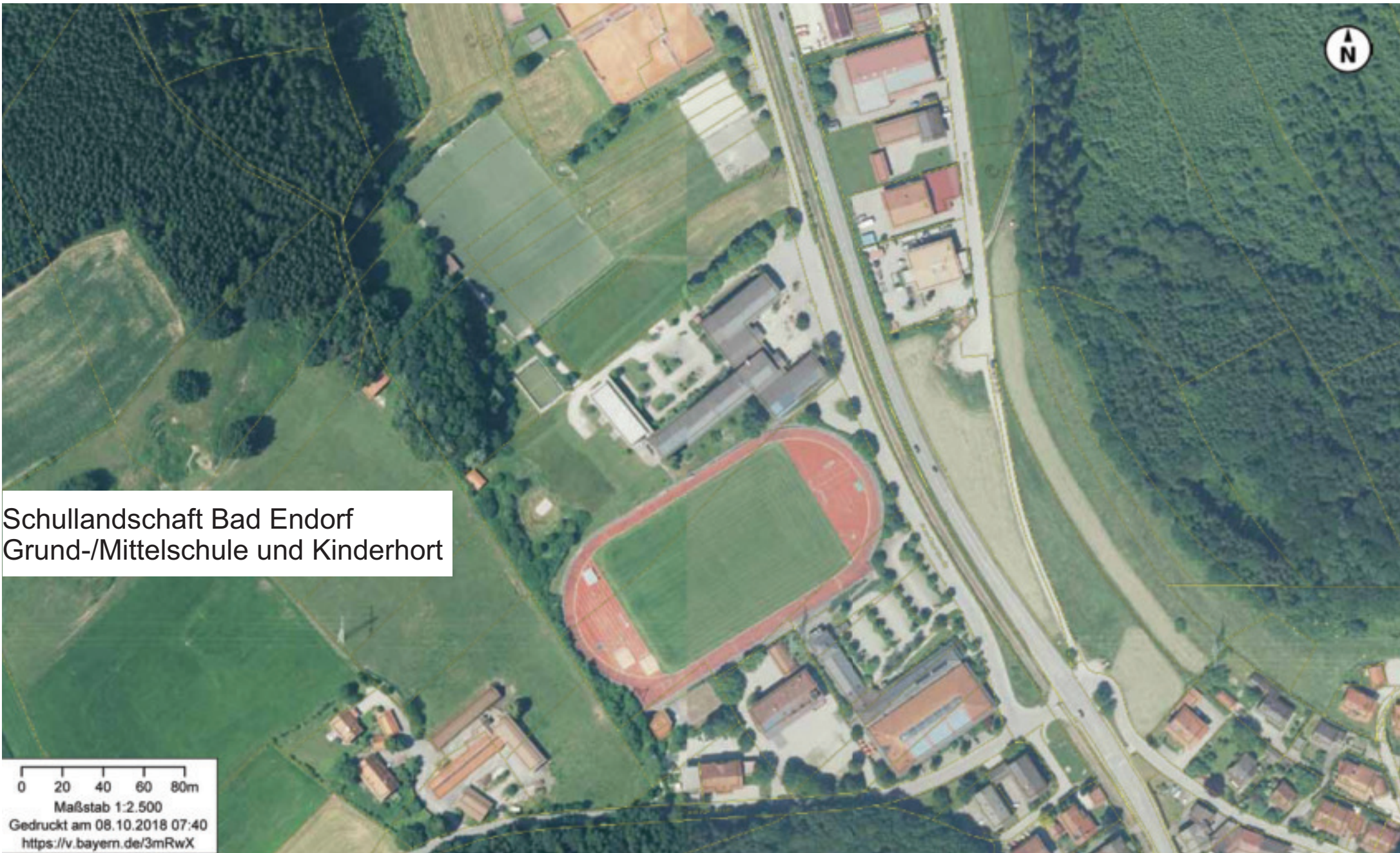


Stand **2019**



Schullandschaft Bad Endorf
Grund-/Mittelschule und Kinderhort

0 20 40 60 80m
Maßstab 1:2.500
Gedruckt am 08.10.2018 07:40
<https://v.bayern.de/3mRwX>

Quelle: Bayernatlas

Lageplan
Standort Mittelschule



0 20 40 60 80m

Maßstab 1:2.500

Gedruckt am 08.10.2018 07:40

<https://v.bayern.de/3mRwX>

Quelle: Bayernatlas

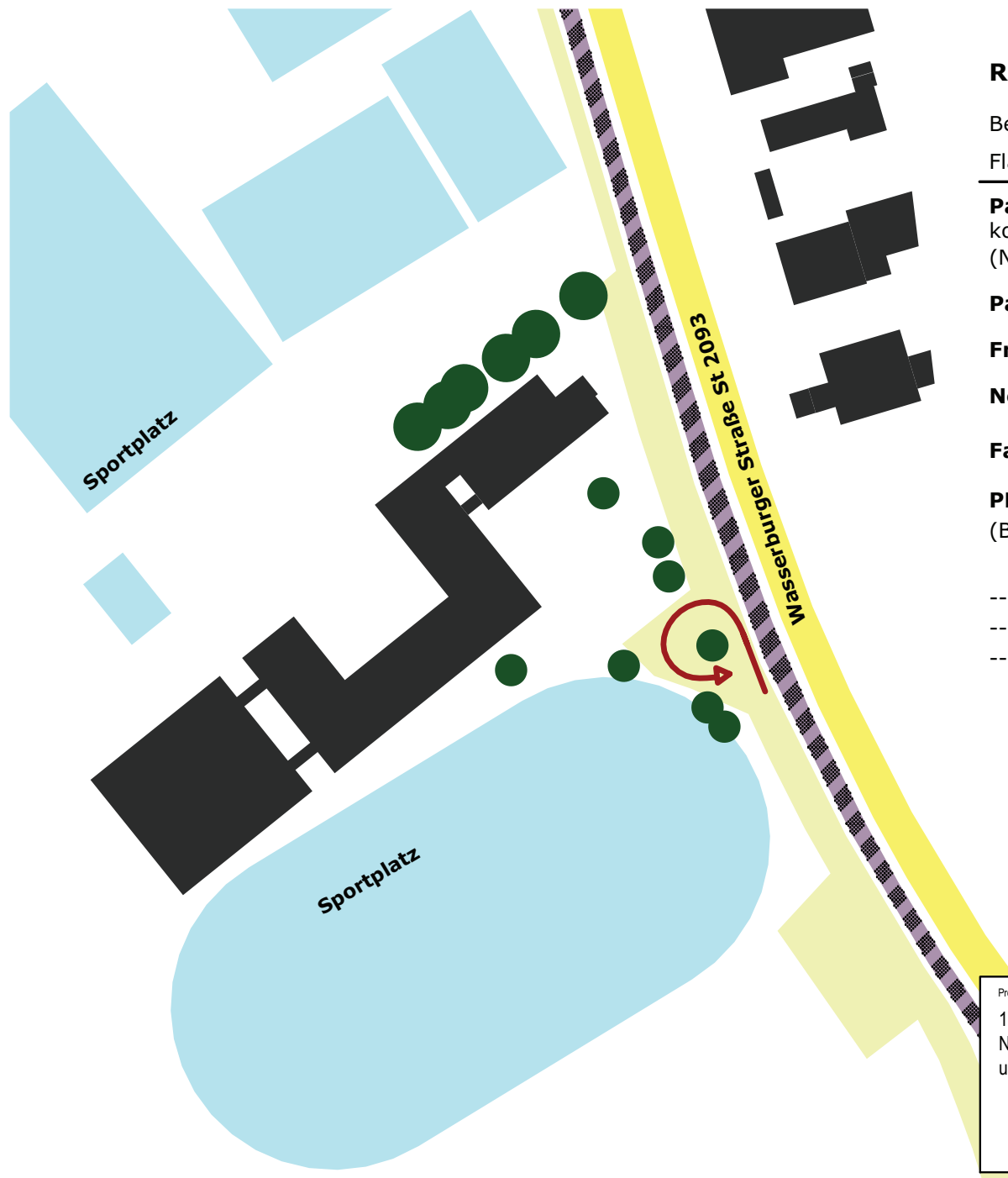
Lageplan
Bebauung BA I

plg | Planungsgruppe
Strasser

23.10.2018



Lageplan
Bebauung BA II



RAUMPROGRAMM / FLÄCHENBEDARF

Bearbeitungsumgriff	ca. 13.500 m ²
Fläche Freianlagen (gesamt)	ca. 8.600 m ²
Pausenhof Grundschule kombiniert mit Verkehrsübungsplatz (Neuanlage ca. 35 x 60 m)	ca. 900 m ²
Pausenhof Mittelschule	ca. 900 m ²
Freifläche Hort	ca. 500 m ²
Nebengebäude (Müll, Bus, Geräte)	ca. 150 m ²
Fahrradstellplätze (ca. 200 - 250)	ca. 600 m ²
PKW-Stellplätze: (Bedarf nach Satzung ca. 40)	ca. 850 m ²

- > Umlaufende Erschließung Feuerwehr
- > Erschließungsflächen Schulzentrum / Hort
- > Frei- / Grünflächen, Schulgarten etc.

Projekt 18087 / 18088 Neubau Schulzentrum und Hort Bad Endorf	Planinhalt Systemskizze Freianlagen Ausgangssituation Lageplan VORABZUG	Maßstab ---	Datum 22.10.2018
		Bearb. Kai / RU	Plad NEM 18087- Neubau Schulzentrum
		Plannummer	

Freianlagen
Ausgangssituation



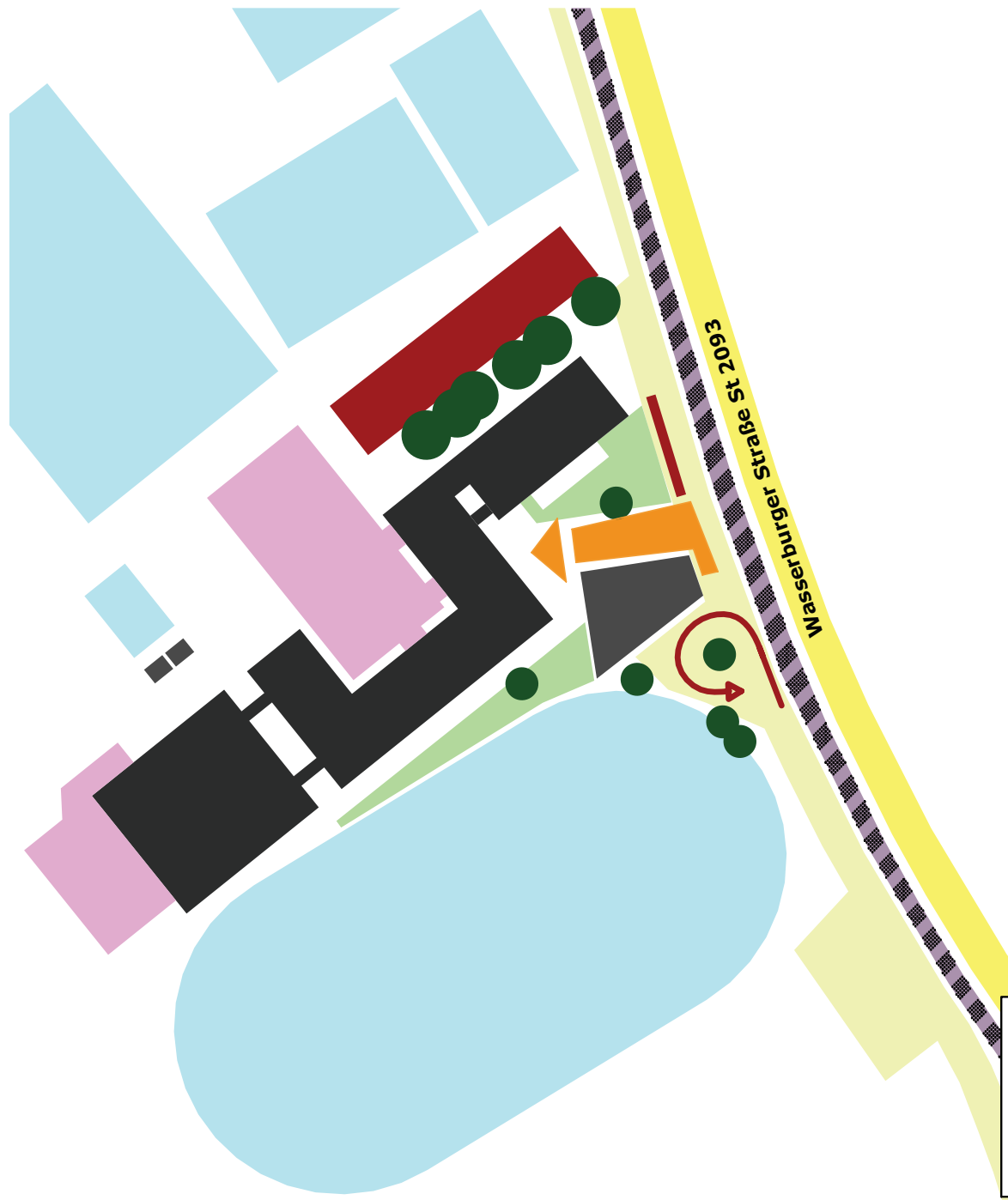
RAUMPROGRAMM / FLÄCHENBEDARF VAR 1

Fläche Freianlagen (gesamt)	ca. 9.500 m ²
Pausenhof Grundschule kombiniert mit Verkehrsübungsplatz (ca. 30 x 35 (55) m)	ca. 1.500 m ²
Pausenhof Mittelschule	ca. 900 m ²
Freifläche Hort	ca. 550 m ²
Nebengebäude (Müll, Bus, Geräte)	ca. 150 m ²
Fahrradstellplätze (ca. 200 - 250)	ca. 600 m ²
PKW-Stellplätze: ca. 29 Stpl. + 2 Beh.-Stpl. (Bedarf nach Satzung ca. 40)	ca. 500 m ²

- > Umlaufende Erschließung Feuerwehr
- > Erschließungsflächen Schulzentrum / Hort
- > Frei- / Grünflächen, Schulgarten etc.

Projekt 18087 / 18088 Neubau Schulzentrum und Hort Bad Endorf	Planinhalt Systemskizze Freianlagen VAR 1 Lageplan VORABZUG	Maßstab ---	Datum 22.10.2018
		Bearb. Kai / RU	Pfad NEM 18087- Neubau Schulzentrum
		Plannummer	

Freianlagen
Piktogramm Variante 1



RAUMPROGRAMM / FLÄCHENBEDARF VAR 2

Fläche Freianlagen (gesamt)	ca. 12.500 m ²
Pausenhof Grundschule kombiniert mit Verkehrsübungsplatz (ca. 30 x 60 m)	ca. 1.850 m ²
Pausenhof Mittelschule	ca. 900 m ²
Freifläche Hort	ca. 600 m ²
Nebengebäude (Müll, Bus, Geräte)	ca. 150 m ²
Fahrradstellplätze (ca. 200 - 250)	ca. 600 m ²
PKW-Stellplätze: ca. 55 Stpl. + 2 Beh.-Stpl. (Bedarf nach Satzung ca. 40)	ca. 1.250 m ²

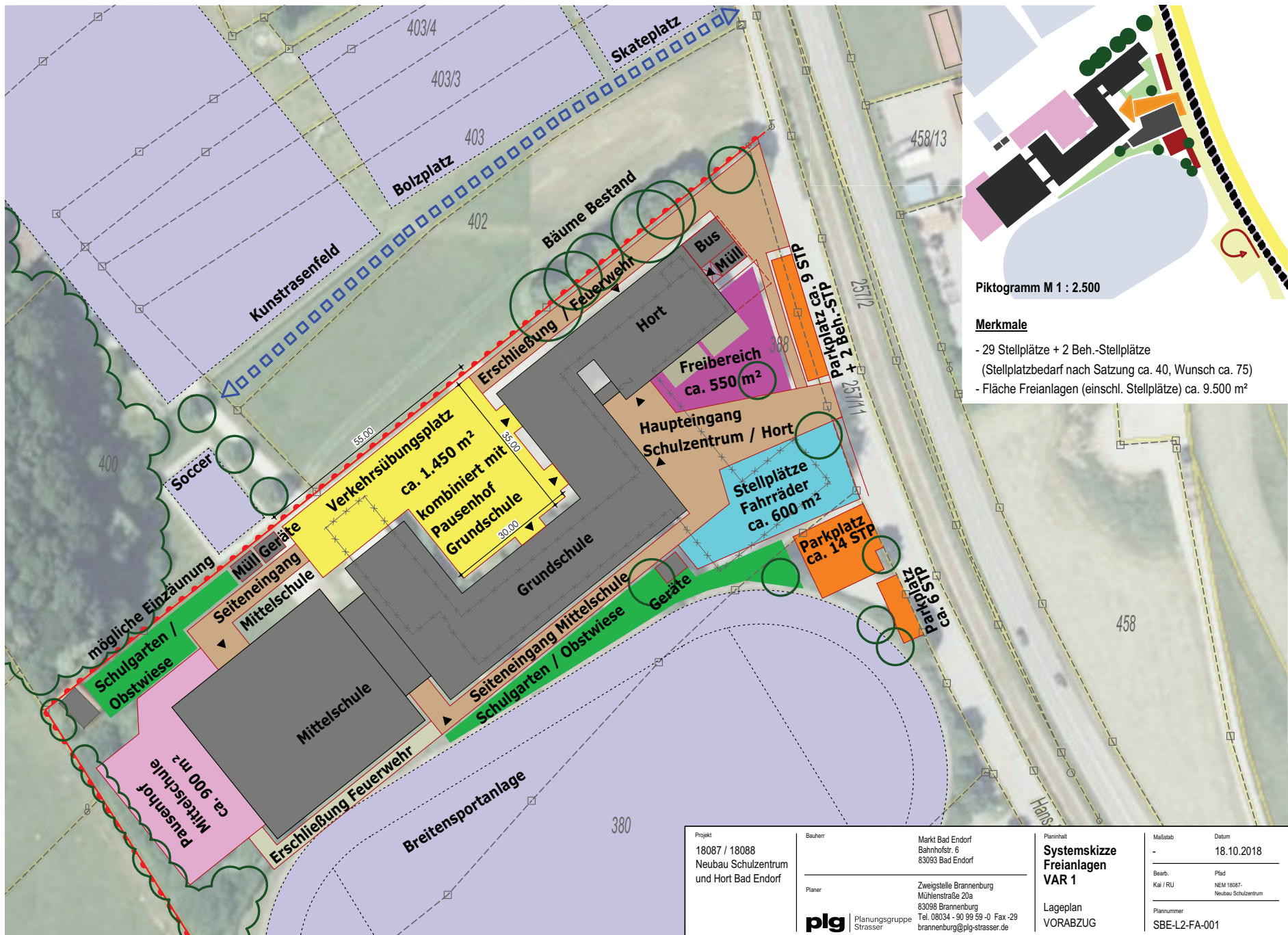
- > Umlaufende Erschließung Feuerwehr
- > Erschließungsflächen Schulzentrum / Hort
- > Frei- / Grünflächen, Schulgarten etc.

Projekt	Planinhalt	Maßstab	Datum
18087 / 18088 Neubau Schulzentrum und Hort Bad Endorf	Systemskizze Freianlagen VAR 2	---	22.10.2018
	Lageplan VORABZUG	Bearb.	Pfad
		Kai / RU	NEM 18087- Neubau Schulzentrum
		Plannummer	

Freianlagen
Piktogramm Variante 2



Lageplan
Bebauung BA I+II



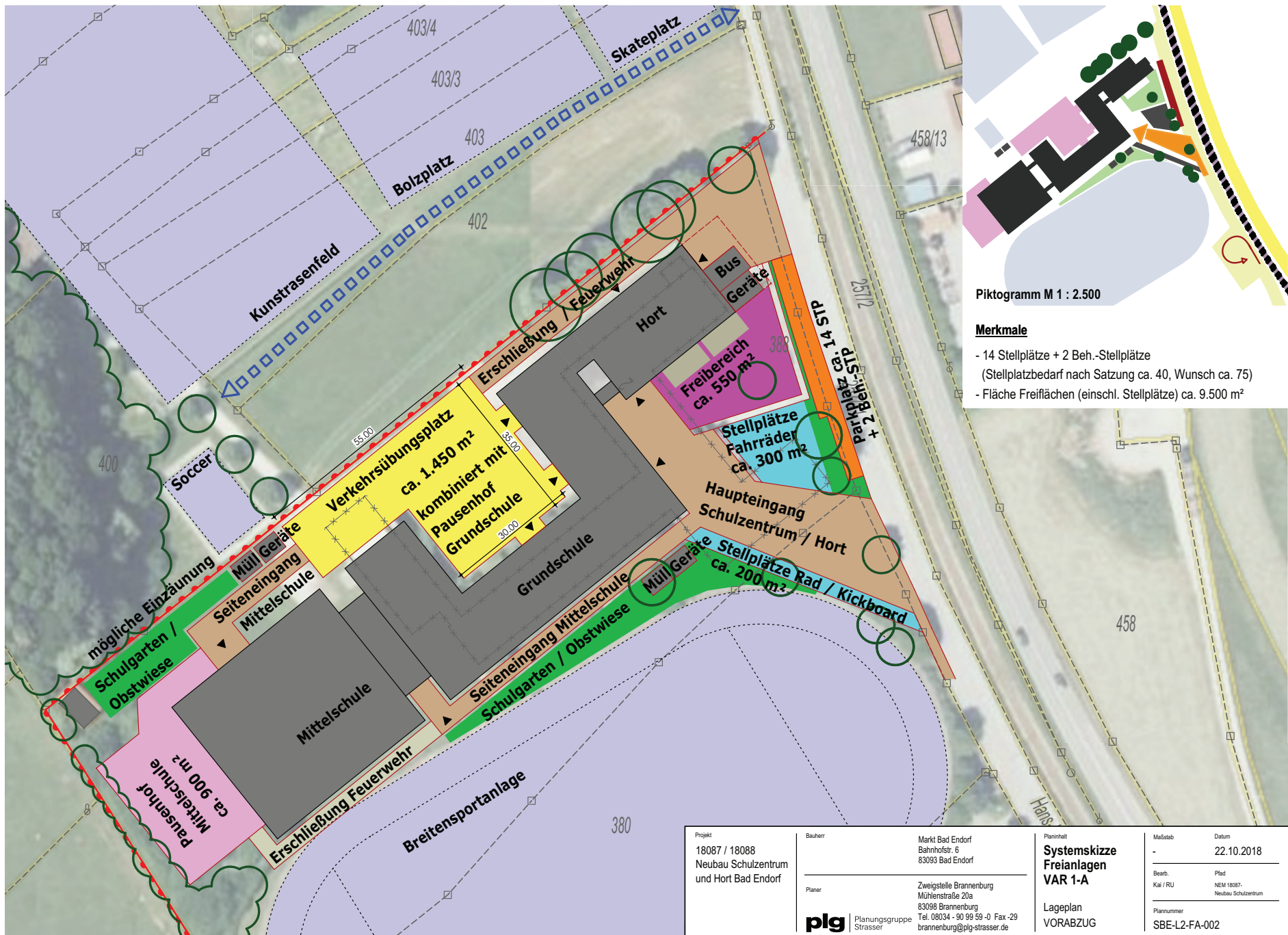
Piktogramm M 1 : 2.500

Merkmale

- 29 Stellplätze + 2 Beh.-Stellplätze
(Stellplatzbedarf nach Satzung ca. 40, Wunsch ca. 75)
- Fläche Freianlagen (einschl. Stellplätze) ca. 9.500 m²

Freianlagen
Systemskizze Variante 1

Projekt 18087 / 18088 Neubau Schulzentrum und Hort Bad Endorf	Bauherr Markt Bad Endorf Bahnhofstr. 6 83093 Bad Endorf	Planinhalt Systemskizze Freianlagen VAR 1	Maßstab - Datum 18.10.2018
Planer plg Planungsgruppe Strasser	Zweigstelle Brandenburg Mühlenstraße 20a 83098 Brandenburg Tel. 08034 - 90 99 59 -0 Fax-29 brandenburg@plg-strasser.de	Lageplan VORABZUG	Bearb. Kai / RU NEM 18087- Neubau Schulzentrum
Plannummer SBE-L2-FA-001			



- Piktogramm M 1 : 2.500**
- Merkmale**
- 14 Stellplätze + 2 Beh.-Stellplätze
(Stellplatzbedarf nach Satzung ca. 40, Wunsch ca. 75)
 - Fläche Freiflächen (einschl. Stellplätze) ca. 9.500 m²

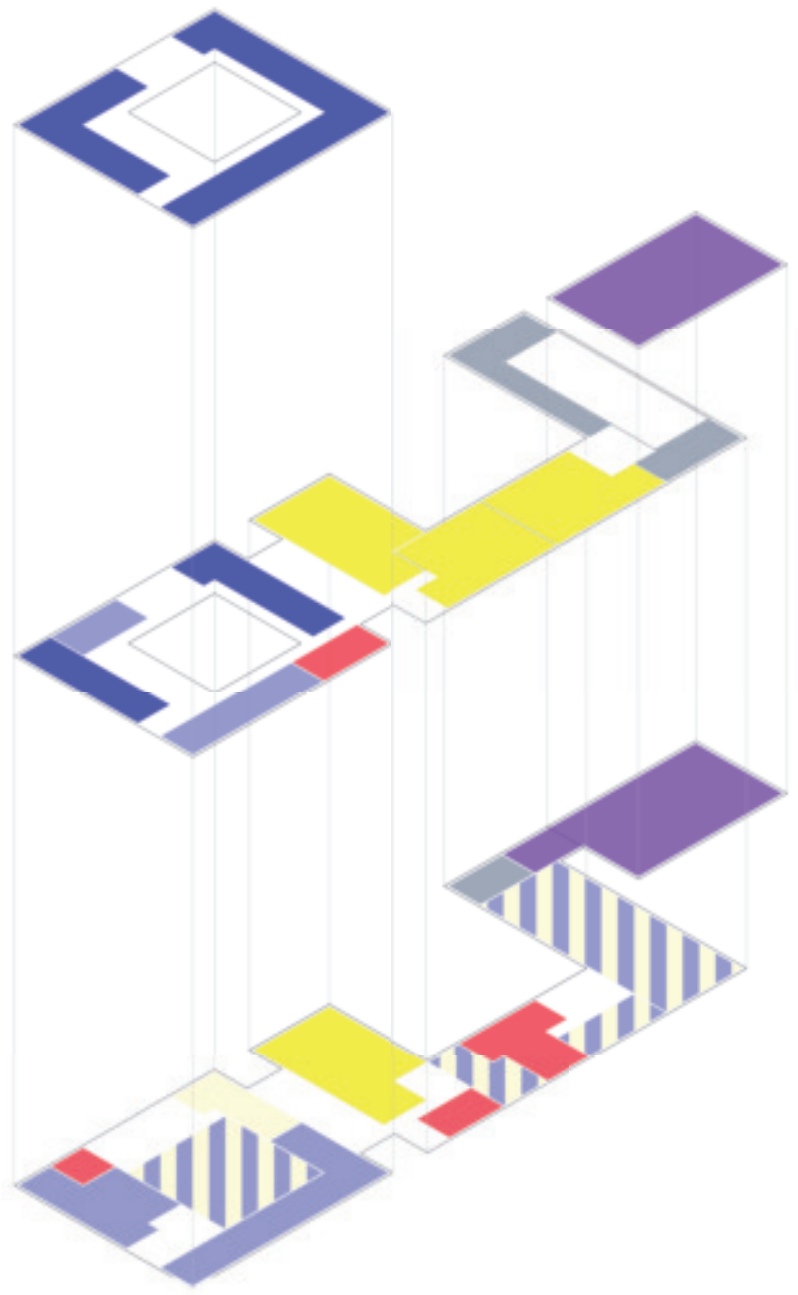
Freianlagen
Systemskizze Variante 1A

Projekt 18087 / 18088 Neubau Schulzentrum und Hort Bad Endorf	Bauherr Markt Bad Endorf Bahnhofstr. 6 83093 Bad Endorf	Planinhalt Systemskizze Freianlagen VAR 1-A	Maßstab - Datum 22.10.2018
Planer plg Planungsgruppe Strasser	Zweigstelle Brandenburg Mühlenstraße 20a 83098 Brandenburg Tel. 08034 - 90 99 59 -0 Fax-29 brandenburg@plg-strasser.de	Lageplan VORABZUG	Bearb. Kai / RU NEM 18087- Neubau Schulzentrum
Plannummer SBE-L2-FA-002			

2.OG

1.OG

EG



Kinderhort



Grundschule Klassen-/Gruppenräume



Grundschule Fachräume



Mittelschule Klassen-/Gruppenräume



Mittelschule Fachräume



Schulverwaltung



Gemeinschaftsflächen

Grundriss
Flächenschema

2.OG



1.OG

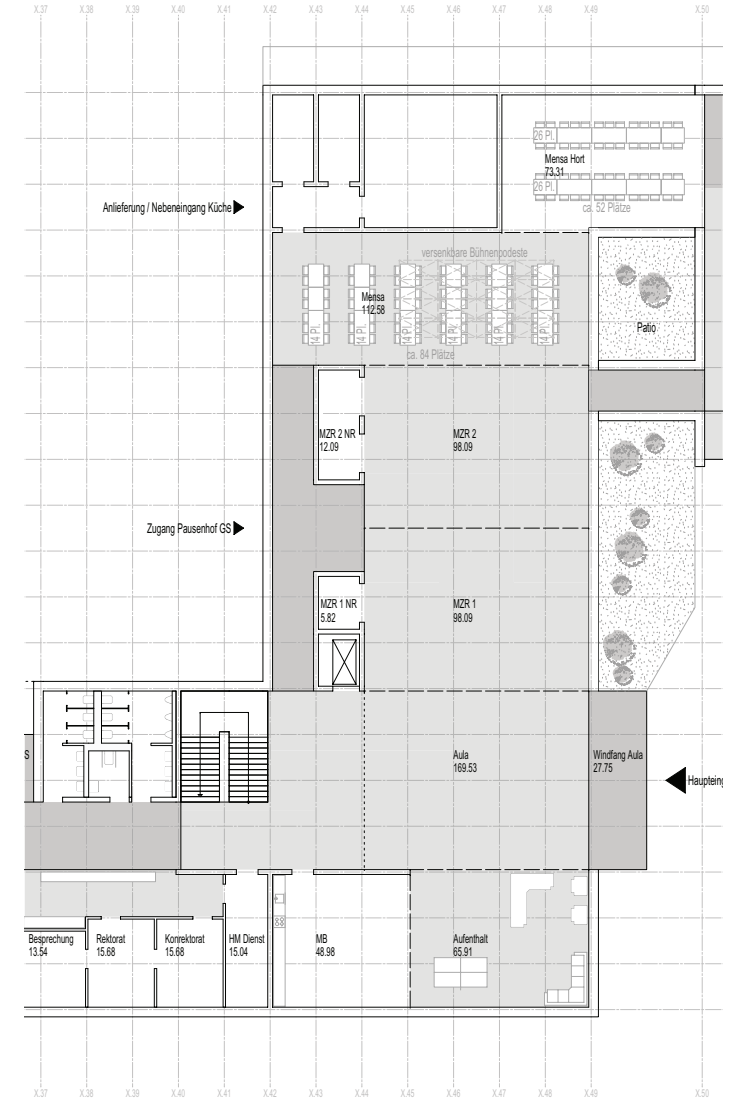


EG



 Schulverwaltung

 Gemeinschaftsflächen



Grundriss Flächenschema

2.OG



1.OG

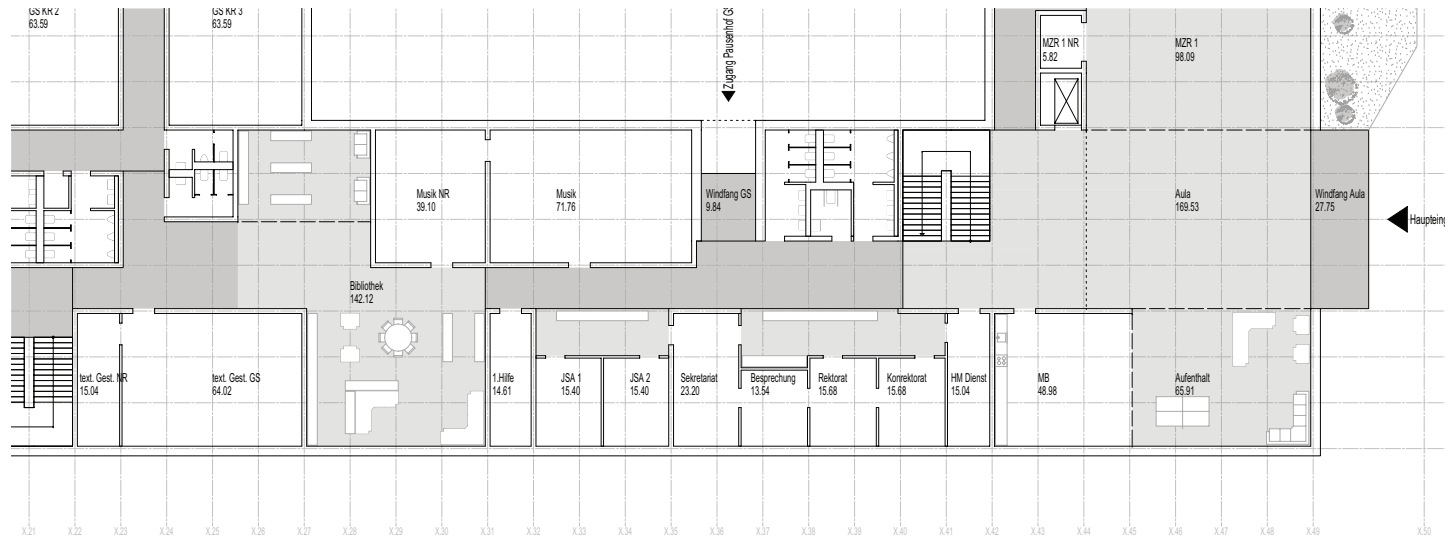


EG



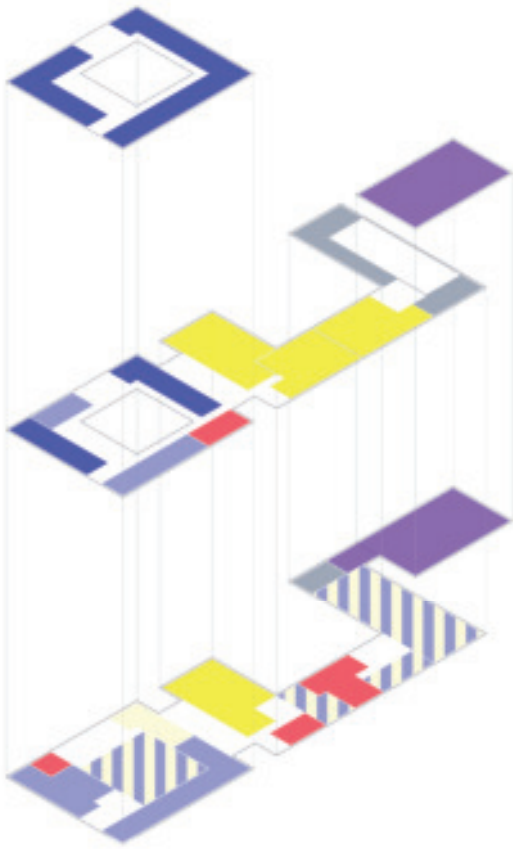
 Schulverwaltung

 Gemeinschaftsflächen



Grundriss Flächenschema

2.OG

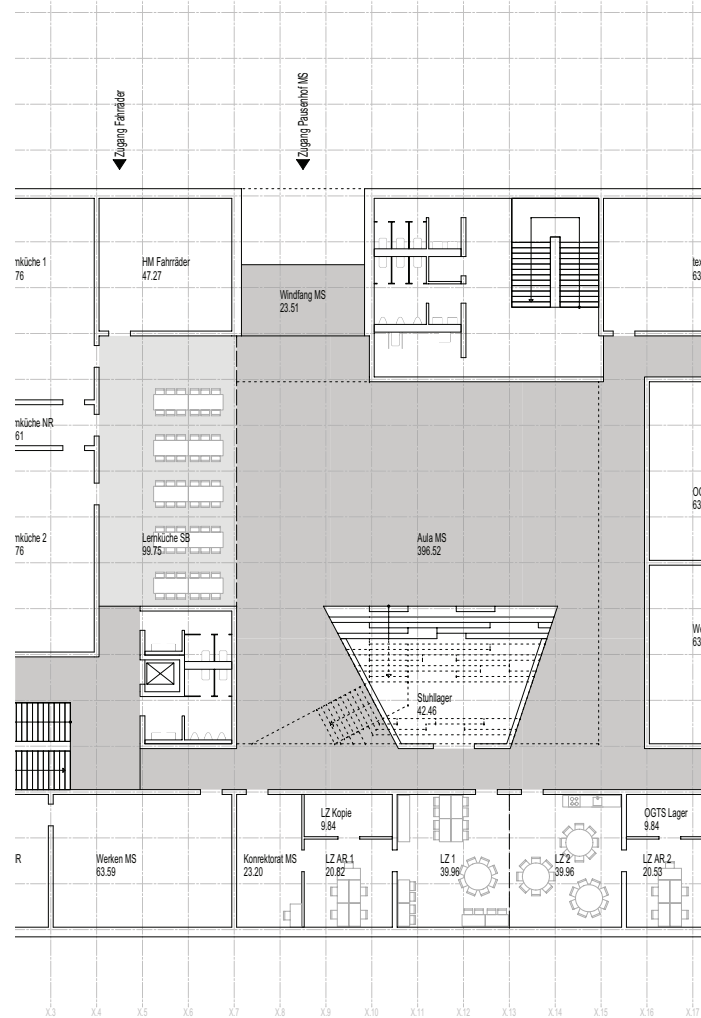


1.OG

EG

 Schulverwaltung

 Gemeinschaftsflächen



DRISS ERDGESCHOSS



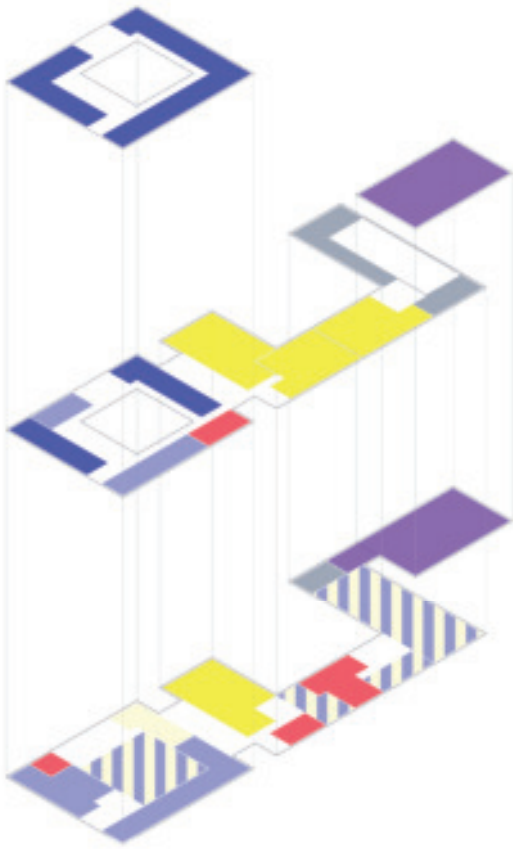
Quelle: Gesamtschule Odder, DNK



Quelle: Gesamtschule Odder, DNK

Grundriss Flächenschema

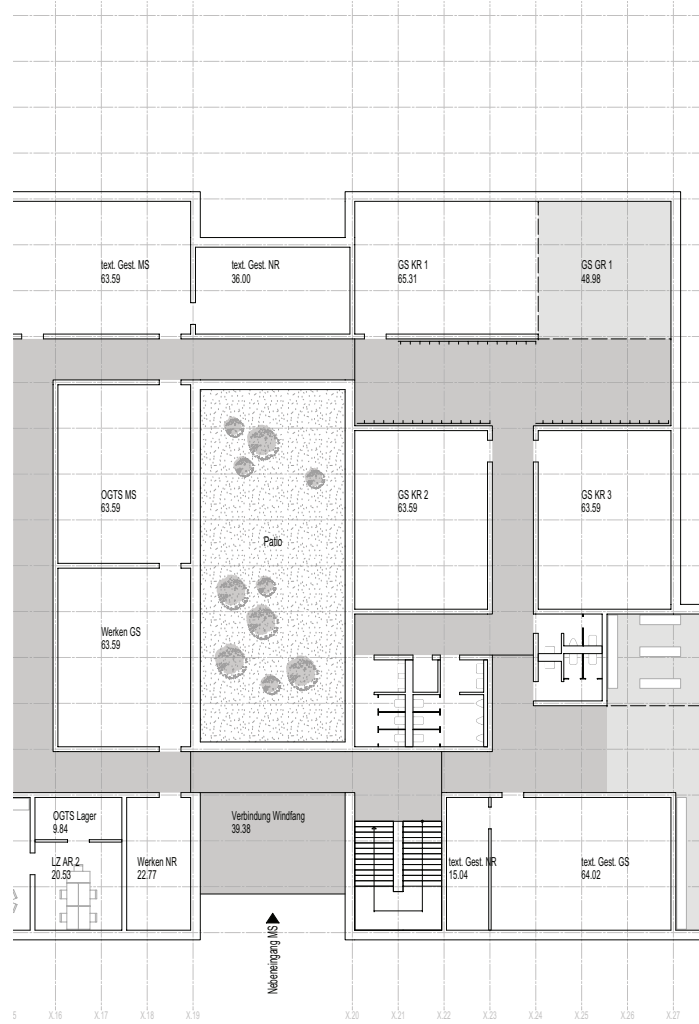
2.OG



1.OG

EG

- GS Klassen-/Gruppenräume
- GS Fachräume



Quelle: Bildungshaus Westpark, Augsburg, DEU



Quelle: Bildungshaus Westpark, Augsburg, DEU

Grundriss Flächenschema

2.OG



1.OG

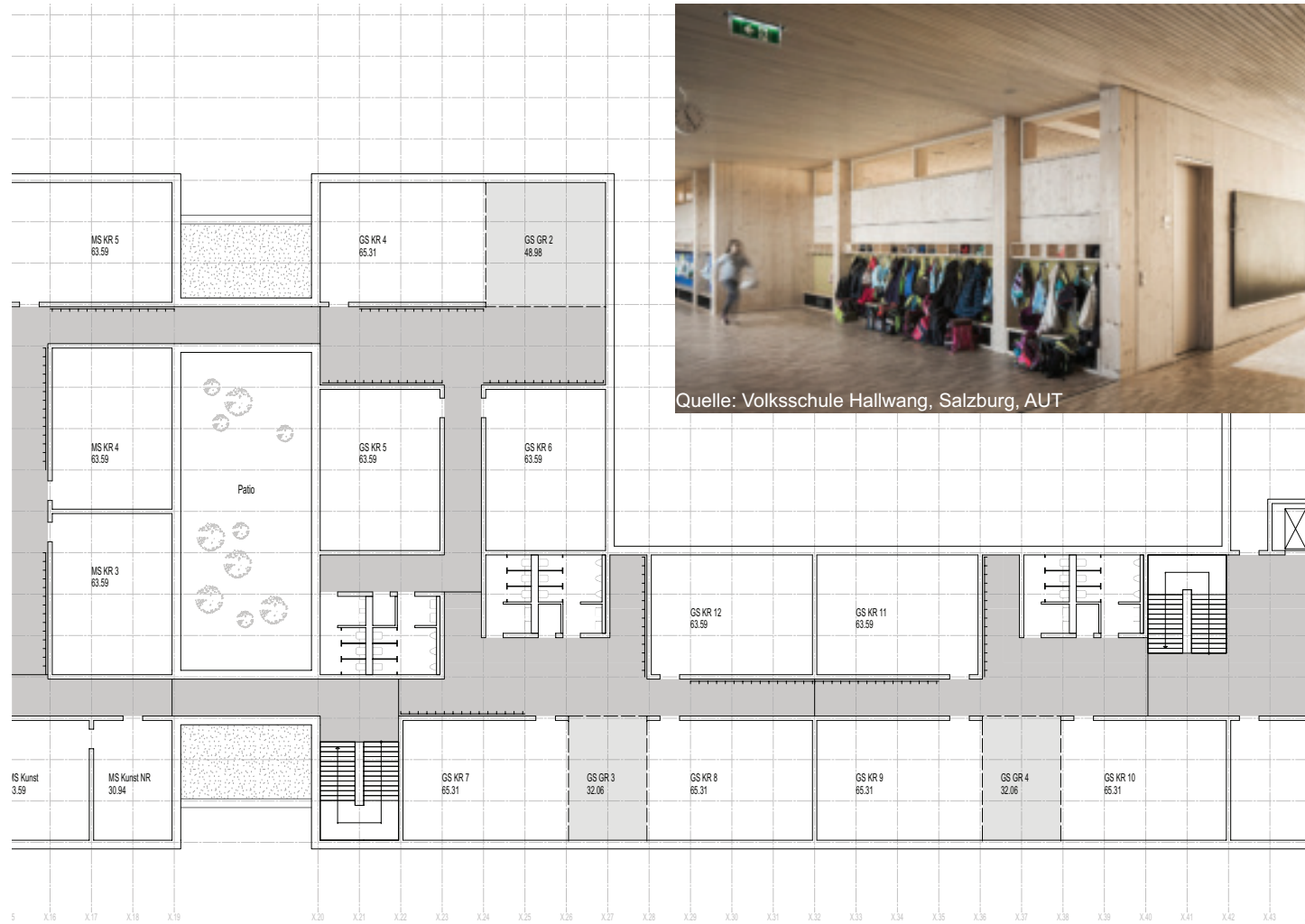


EG



 GS Klassen-/Gruppenräume

 GS Fachräume



Quelle: Volksschule Hallwang, Salzburg, AUT

Grundriss
Flächenschema

2.OG



1.OG

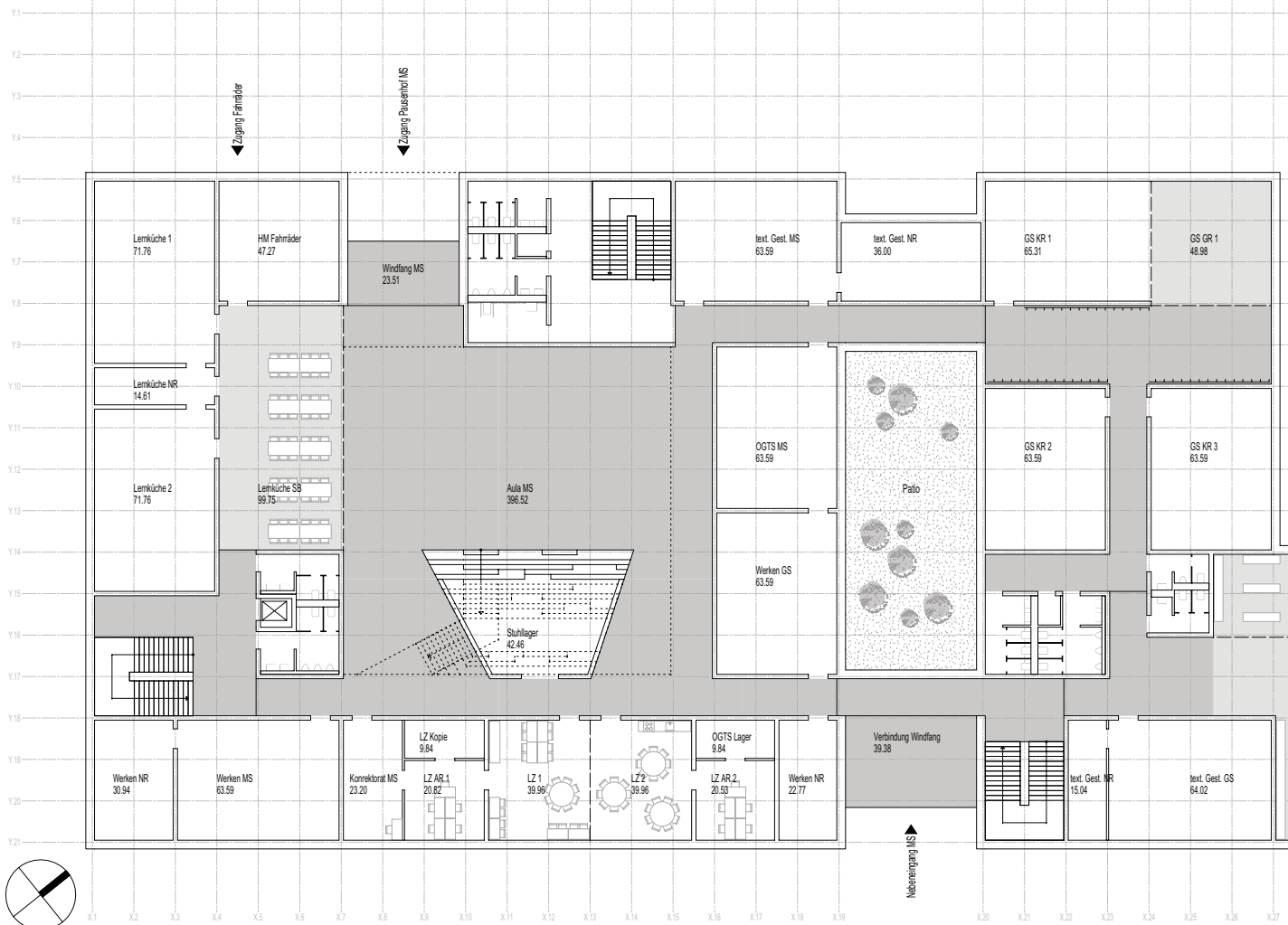


EG



MS Klassen-/Gruppenräume

MS Fachräume



GRUNDRISS ERDGESCHOSS

Grundriss
Flächenschema

2.OG



1.OG



EG



 MS Klassen-/Gruppenräume

 MS Fachräume

Grundriss
Flächenschema



GRUNDRISS 1.OBERGESCHOSS

2.OG



1.OG



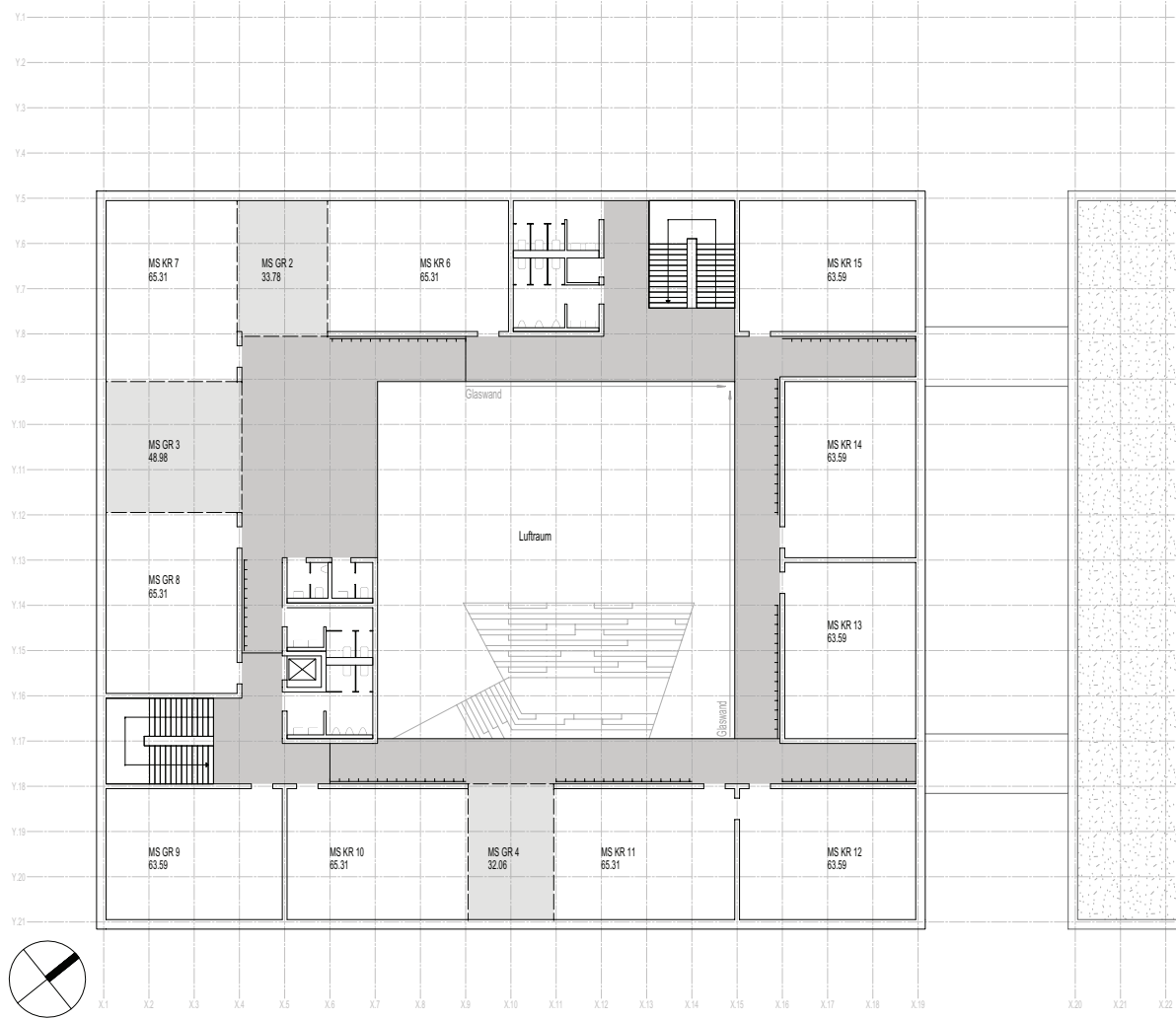
EG



 MS Klassen-/Gruppenräume

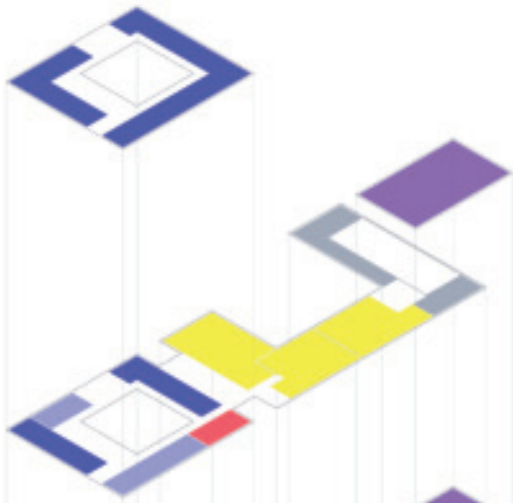
 MS Fachräume

Grundriss
Flächenschema

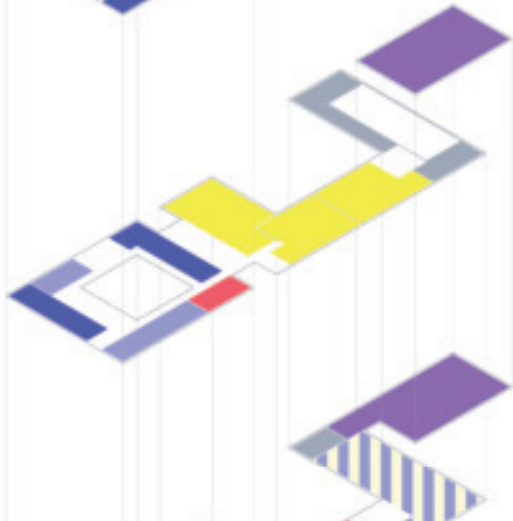


GRUNDRISS 2.OBERGESCHOSS

2.OG



1.OG



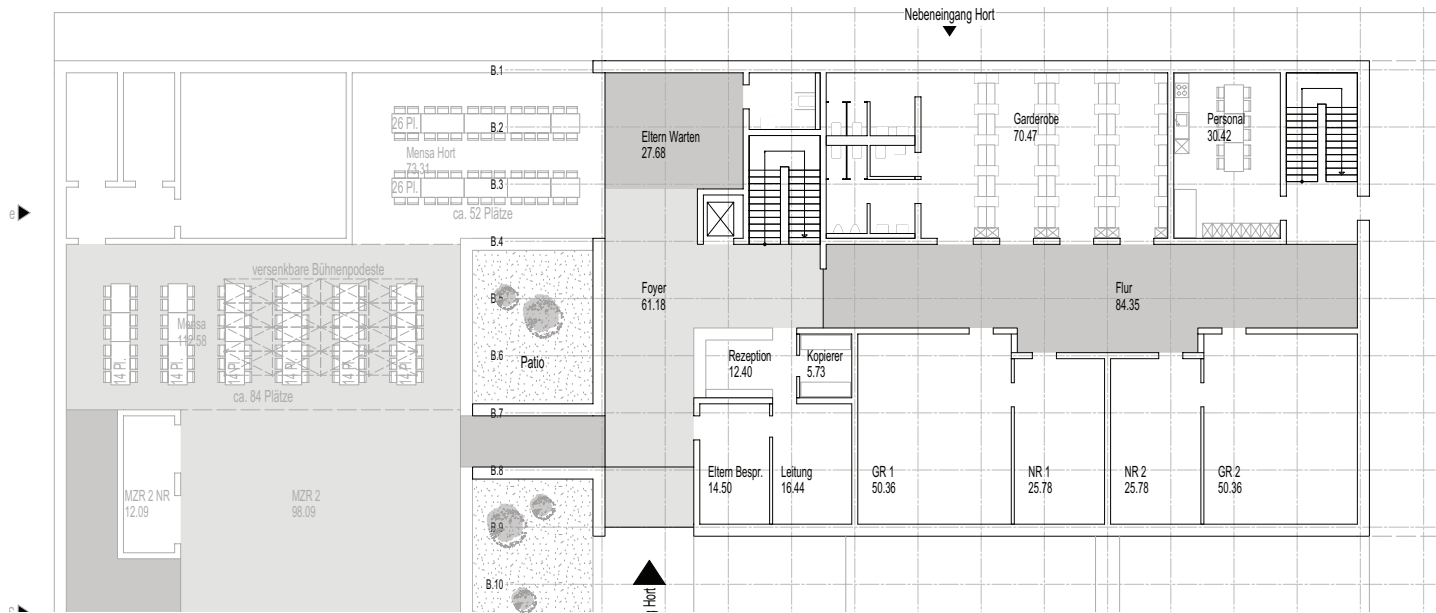
EG



 Kinderhort



Quelle: KiTa Sterntaler, Hamburg DEU



Grundriss Flächenschema

2.OG



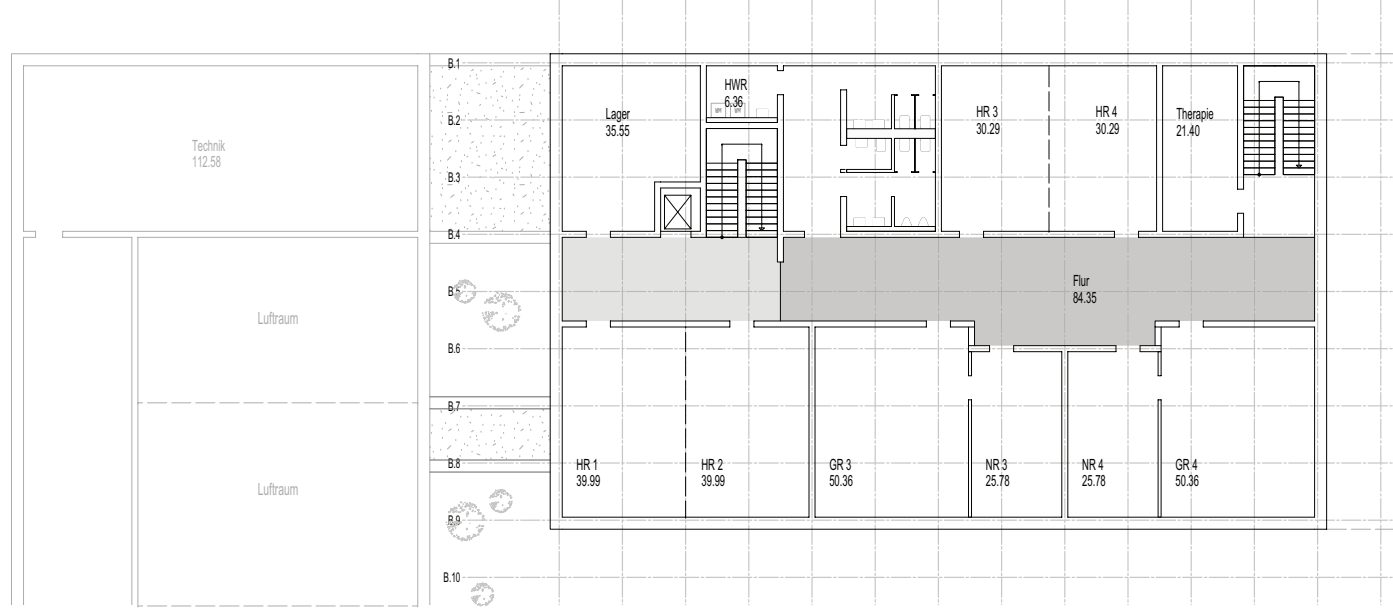
1.OG



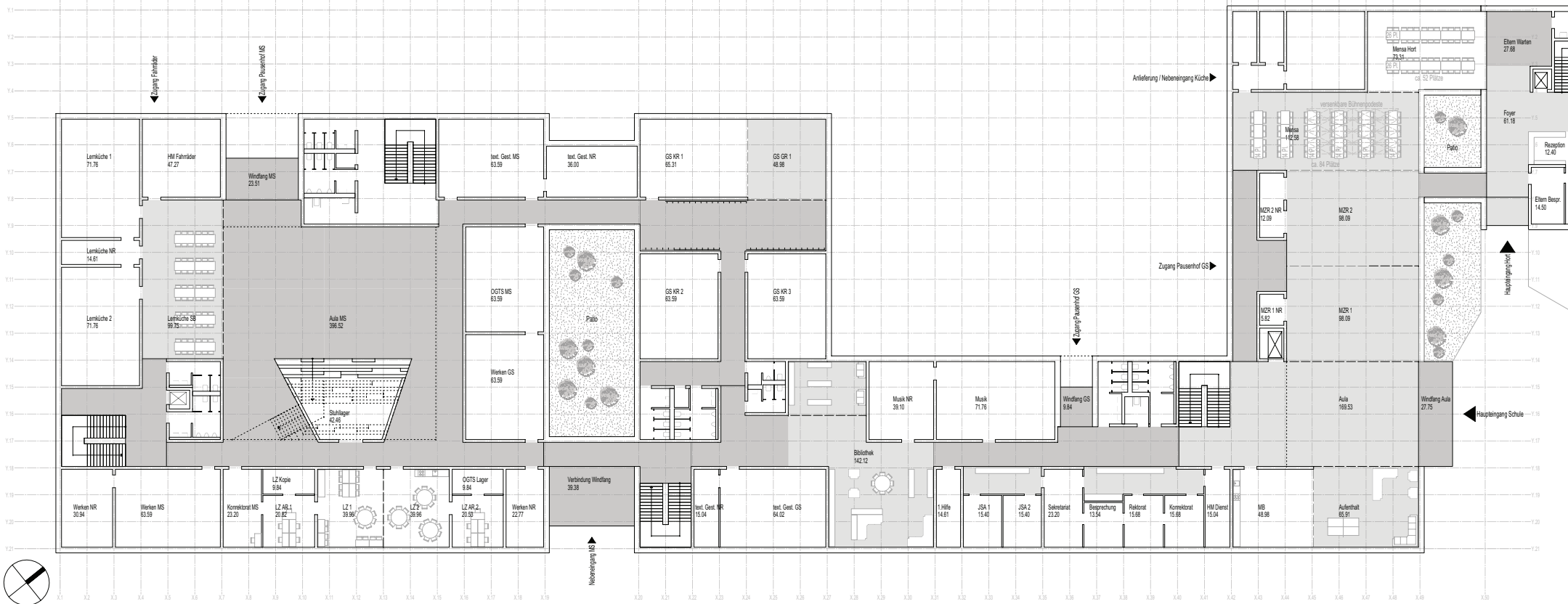
EG



 Kinderhort

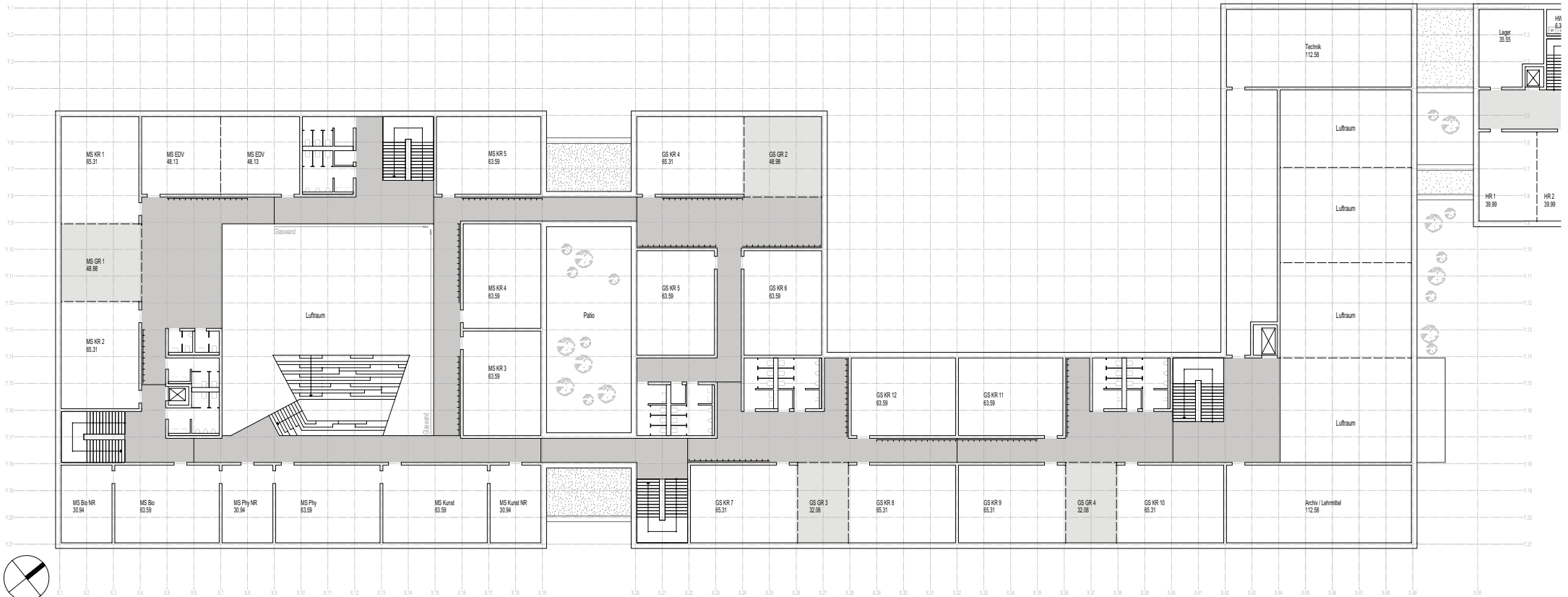


Grundriss
Flächenschema



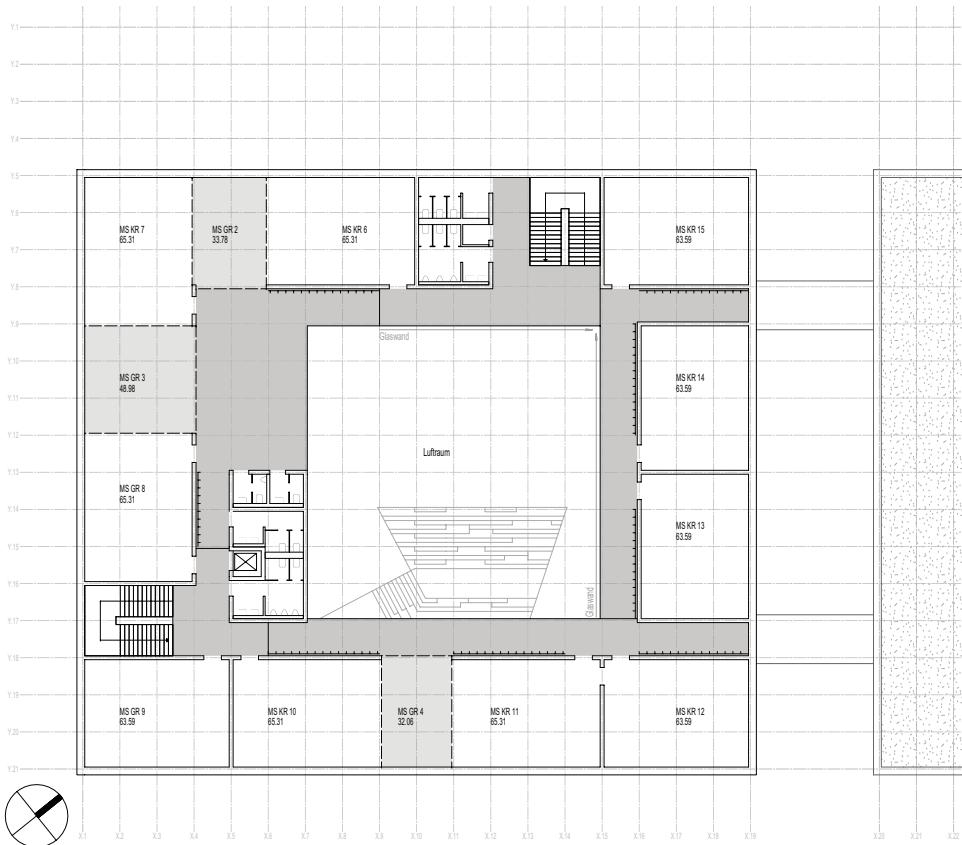
GRUNDRISS ERDGESCHOSS

Grundriss
Schule Erdgeschoss

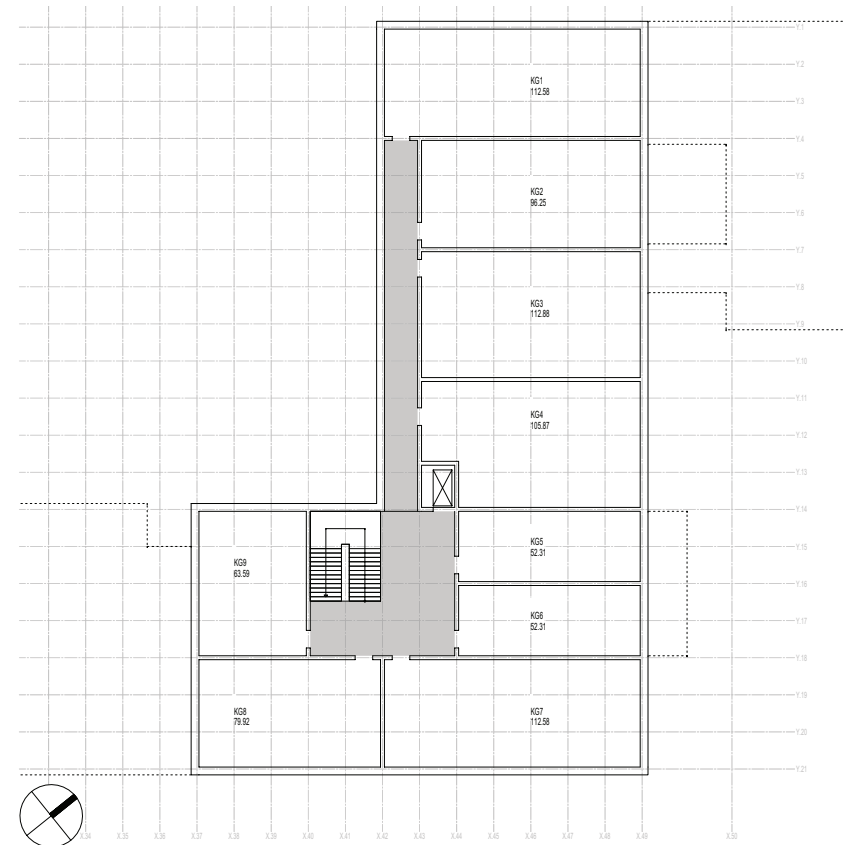


GRUNDRISS 1.OBERGESCHOSS

Grundriss
Schule 1.Obergeschoss



GRUNDRISS 2.OBERGESCHOSS



GRUNDRISS KELLERGESCHOSS

Grundriss
Schule 2.Obergeschoss / Kellergeschoss

Stand **2018**

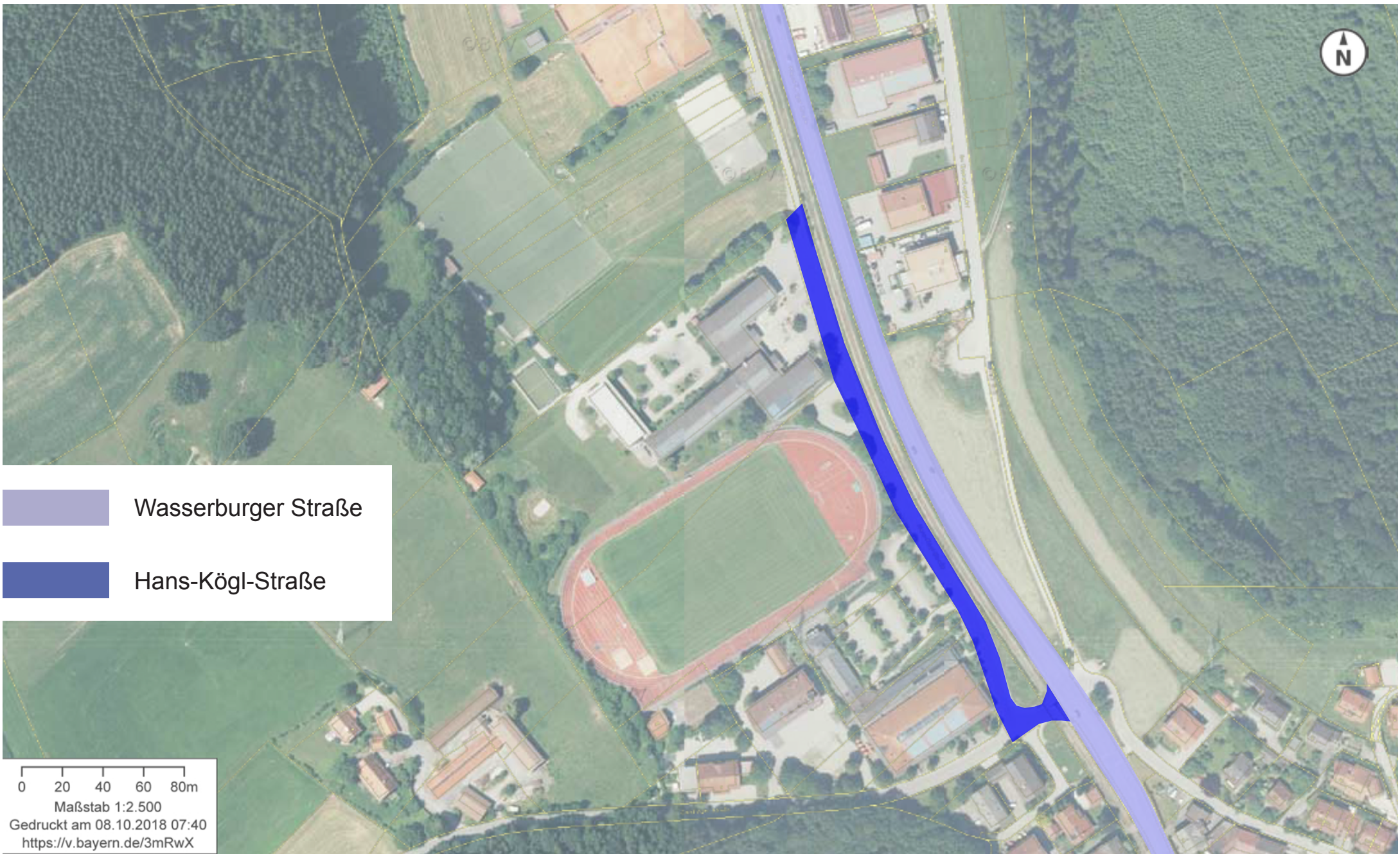


Grund-/Mittelschule und Kinderhort
am Schulstandort Bad Endorf

0 20 40 60 80m
Maßstab 1:2.500
Gedruckt am 08.10.2018 07:40
<https://v.bayern.de/3mRwX>

Quelle: Bayernatlas

Lageplan Standort Mittelschule

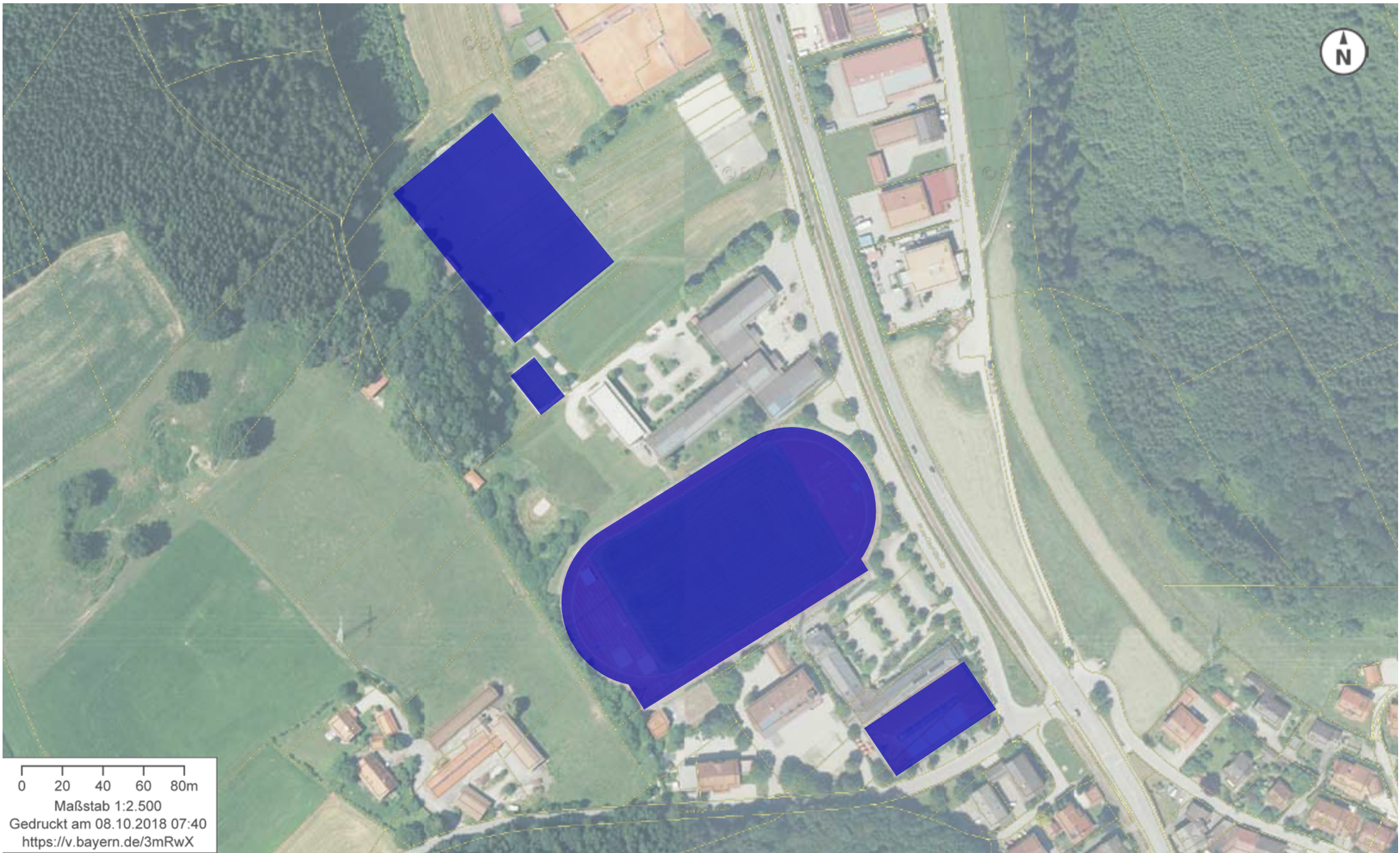


Wasserburger Straße

Hans-Kögl-Straße

0 20 40 60 80m
Maßstab 1:2.500
Gedruckt am 08.10.2018 07:40
<https://v.bayern.de/3mRwX>

Quelle: Bayernatlas



Quelle: Bayernatlas

Lageplan Sportstätten



mögliche Fertigstellung
Frühjahr 2022

0 20 40 60 80m

Maßstab 1:2.500

Gedruckt am 08.10.2018 07:40

<https://v.bayern.de/3mRwX>

Quelle: Bayernatlas



möglicher Bezugstermin
Herbst 2024

0 20 40 60 80m

Maßstab 1:2.500

Gedruckt am 08.10.2018 07:40

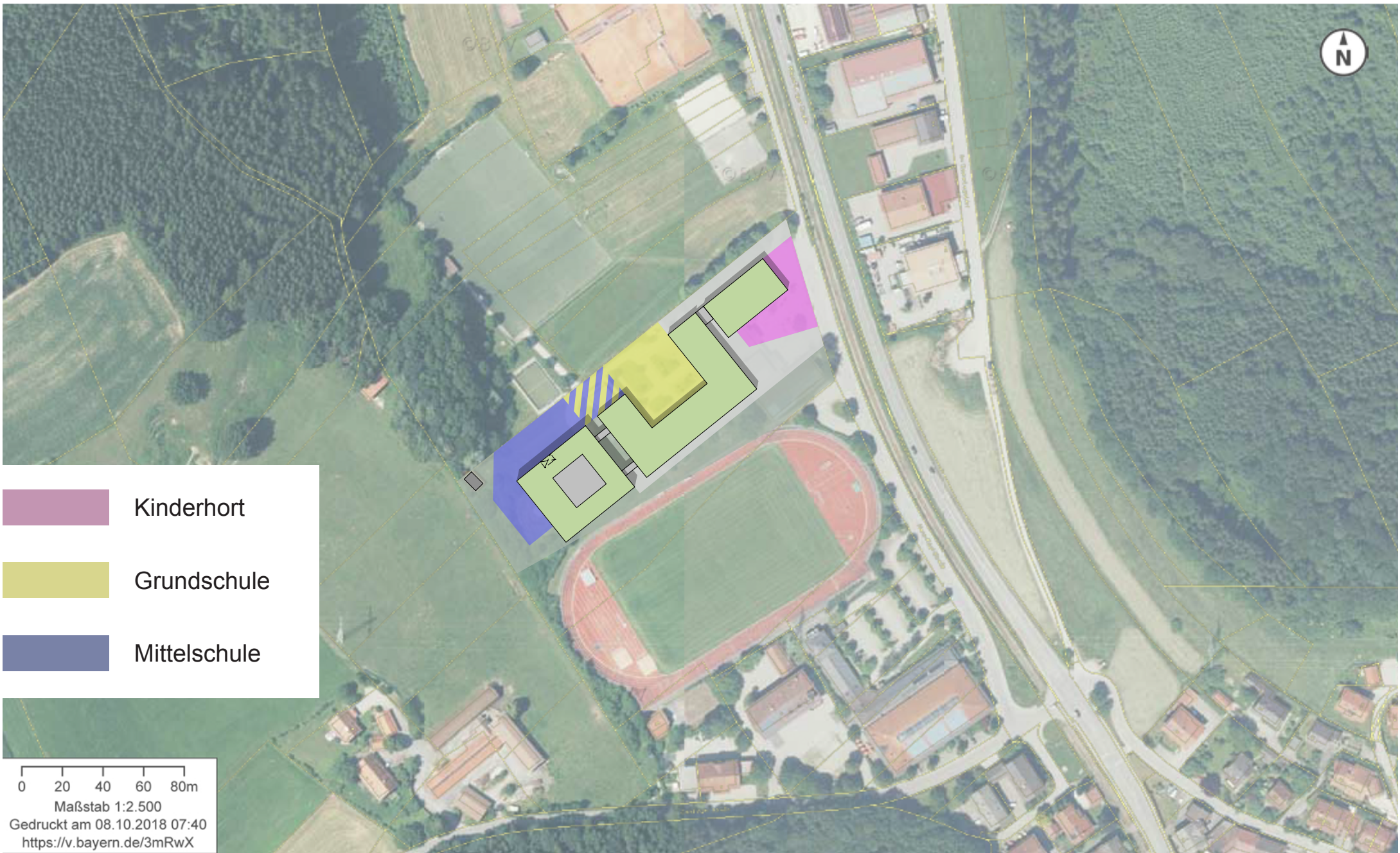
<https://v.bayern.de/3mRwX>

Quelle: Bayernatlas

Lageplan
Bebauung BA II

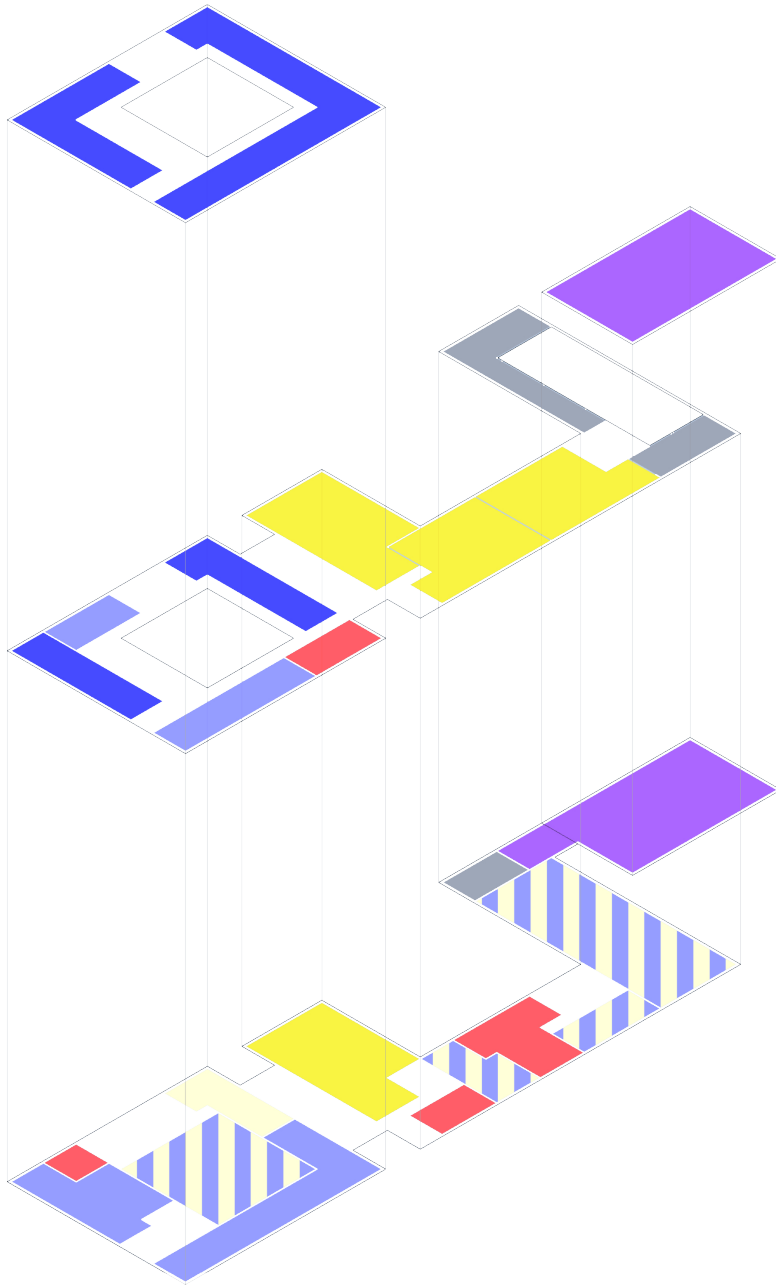
plg | Planungsgruppe
Strasser

09.10.2018



Lageplan Bebauung Freiflächen

2.OG



1.OG

EG

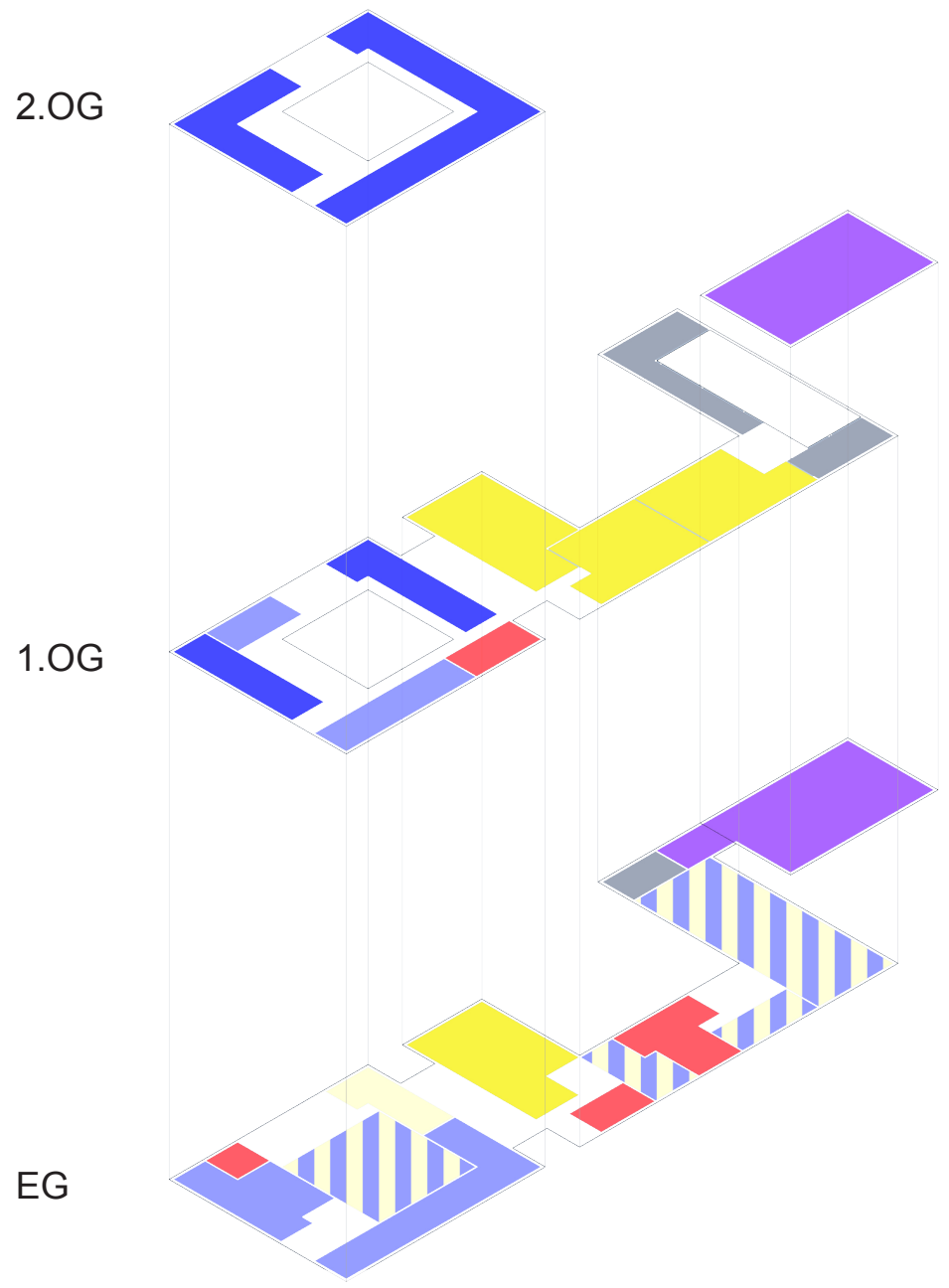


Kinderhort



Quelle: KiTa Sterntaler, Hamburg, DEU

Grundriss
Flächenschema



Grundschule Klassen-/Gruppenräume



Grundschule Fachräume



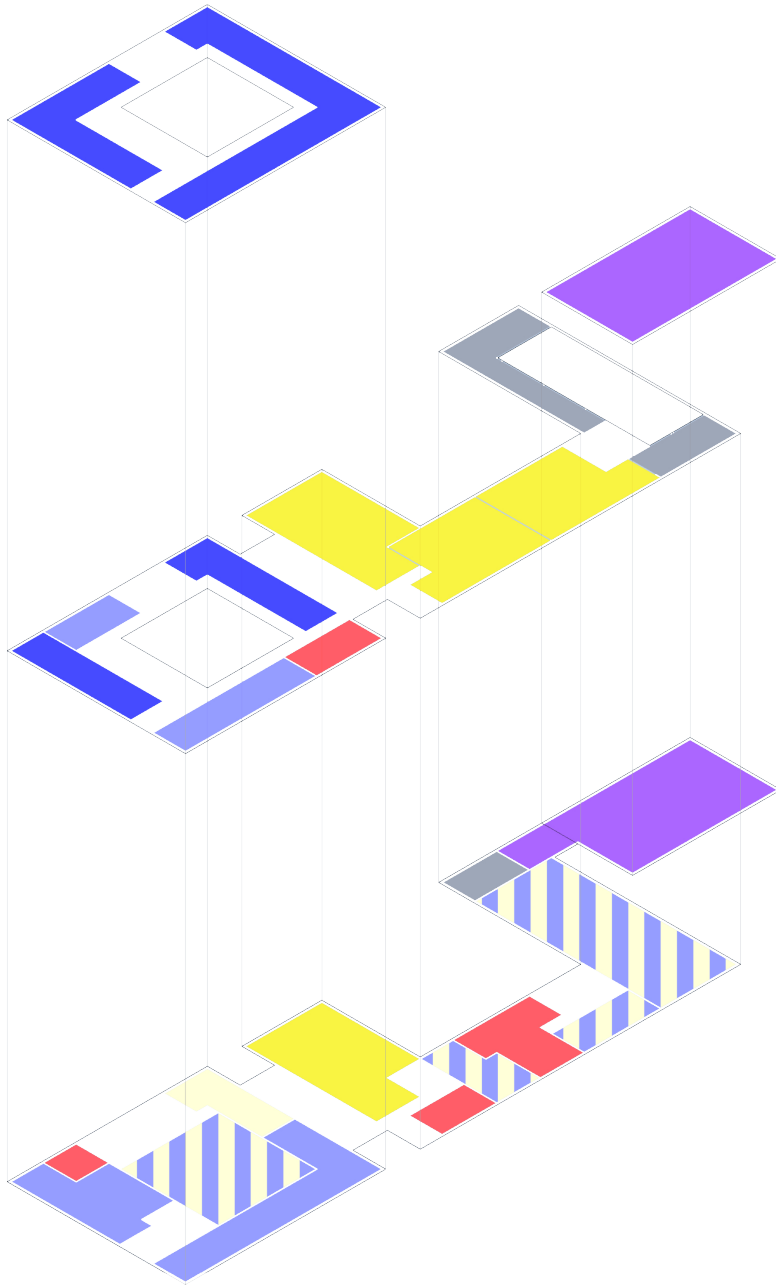
Quelle: Bildungshaus Westpark, Augsburg, DEU



Quelle: Volksschule Hallwang, Salzburg, AUT

Grundriss
Flächenschema

2.OG



1.OG

EG



Mittelschule Klassen-/Gruppenräume



Mittelschule Fachräume



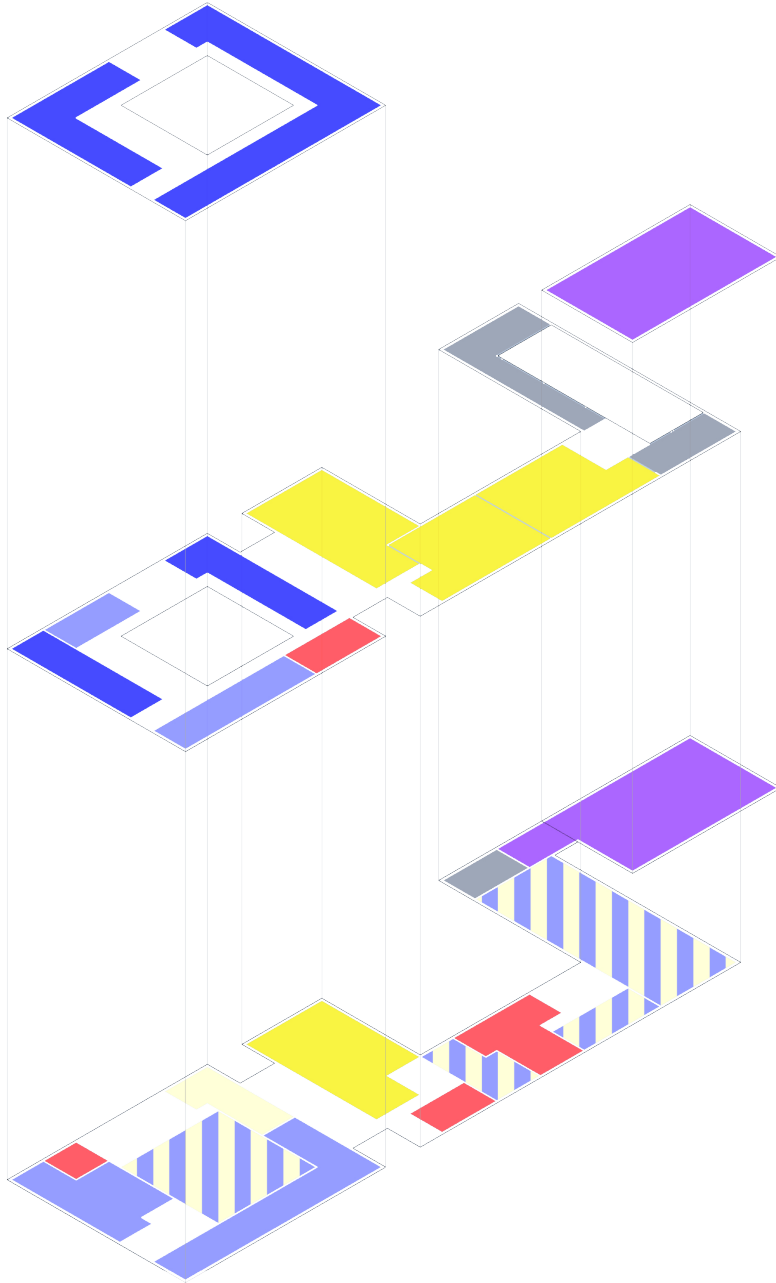
Quelle: Riemer Grundschule, München, DEU



Quelle: Riemer Grundschule, München, DEU

Grundriss
Flächenschema

2.OG



1.OG

EG



Schulverwaltung

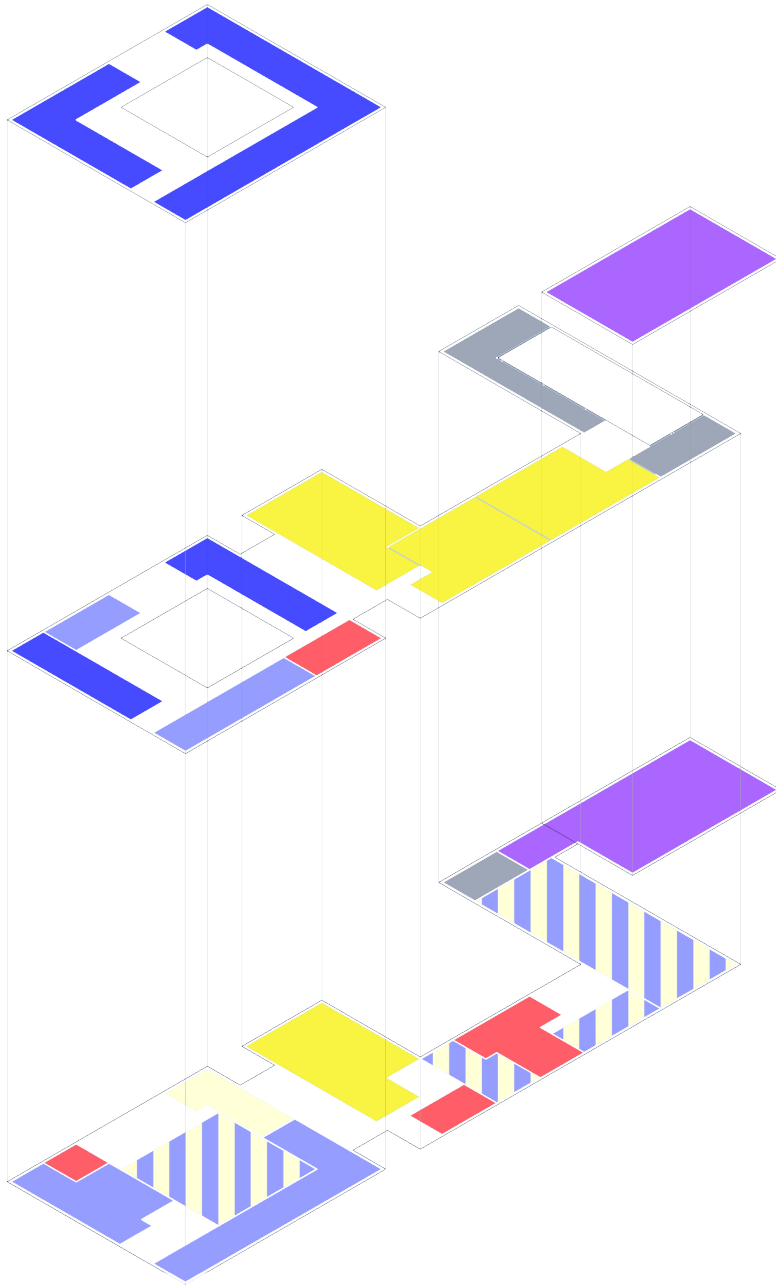


Gemeinschaftsflächen



Grundriss
Flächenschema

2.OG



1.OG

EG



Schulverwaltung

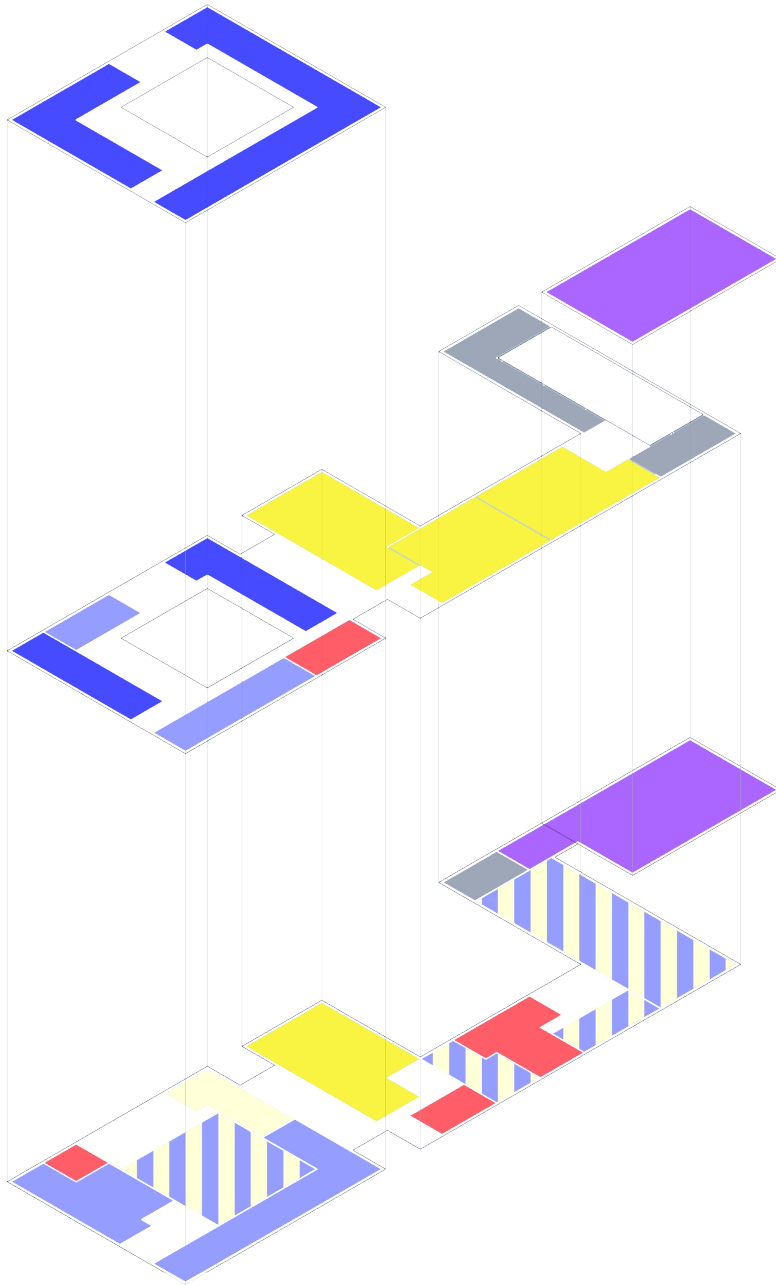


Gemeinschaftsflächen



Grundriss
Flächenschema

2.OG



1.OG

EG



Schulverwaltung



Gemeinschaftsflächen

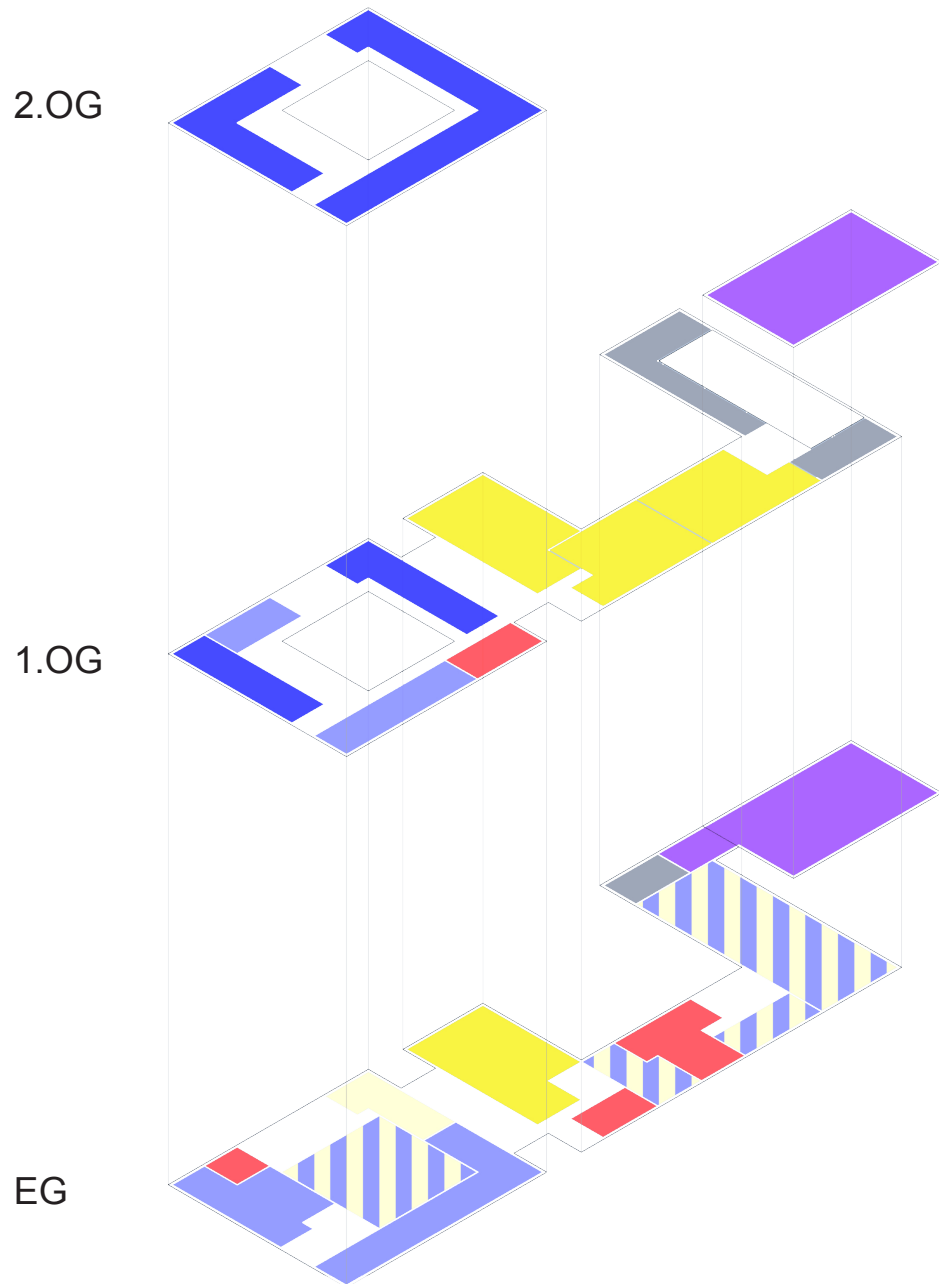


Quelle: Gesamtschule Odder, DNK



Quelle: St. Nicolaaslyceum Amsterdam, NLD

Grundriss
Flächenschema



- vorhandene Strukturen nutzen
 - Turnhalle
 - Sportplatz
 - Parkplatz

- Synergieeffekte zwischen Hort und Schule
 - Wärmeversorgung
 - Freianlagen
 - Mittagsversorgung
 - Mehrzweckräume

- Synergieeffekte zwischen Grund- und Mittelschule
 - Wärmeversorgung
 - zentraler Verwaltungsbereich
 - gemeinsame Schulbibliothek
 - gemeinsam nutzbare Fachräume (z.B. Musik)
 - Mehrzweckräume, Aula
 - Veranstaltungsbereich

- zeitgemäßes Schulkonzept umsetzbar mit flexibler Raumgestaltung zur Weiterentwicklung des Konzepts

- Erweiterungsmöglichkeiten getrennt möglich für Kinderhort, Grundschule, Mittelschule
 - => zukunftsfähiges Entwicklungspotential mittels Gebäudeaufstockung